

にほんばし

# 人形町

Vol. 109 Autumn  
秋号

Ningyocho 2008

- 特集 人形市
- 〈人形販売〉〈人形劇〉〈人形供養〉
- 「江戸茶屋跡の出土品」を展示





雛人形、木目込人形  
● 宝玉



「人形市」でお気に入りの人形を見つけて！  
ここには、様々な人形との出会いがあります。



日本人形  
三月人形・五月人形  
● 吉徳



文化人形・ピスクドール  
● アートマスターズスクール



ちりめん人形  
● 祐馬工芸

# 人形販売

10月14日(火)～10月16日(木)



雛人形ほか  
● 会春人形店



## 【千社札シール】

「人形市」記念の「千社札シール」をつくりました。シールは人形町各店舗と出店舗にあります。

発見！  
江戸茶屋跡の  
出土品展示



第3回

にんぎょようちようこの

# 人形市

開催！！

10月  
14日(火)  
15日(水)  
16日(木)

平成18年より歴史と文化をもつ、この地「人形町」で商店街と人形文化の発展を願い、「人形市」を開催して、今年で第3回を迎えます。昨年では25万人という来場者数を記録し、大好評の「人形市」となりました。今年も人形町商店街大通り両側の舗道では、昨年より店舗数を増やして人形関係の販売を行います。さらに今年2月より発掘調査が開始されている「人形町三丁目遺跡」の出土品の展示のほか、水天宮境内では人形劇の公演、大観音寺では人形供養を行うなど、パワーアップした第3回「人形市」を開催いたします。ご家族揃ってお出掛けください。

- 日時 平成20年 10月14日(火)・15日(水)・16日(木)の3日間 10:00～19:30／雨天決行
- 会場 ●第一会場 人形販売場「人形町商店街大通り両側舗道」 ●第二会場 人形劇上演「水天宮境内」
- 第二会場「人形劇」公演スケジュール(入場無料)
 

15日(水)	辻村寿三郎の世界…辻村寿三郎
16日(木)	おかぐら人形劇 「わんぱくササノオの大蛇退治」 …………… デフ・ババットシアター・ひとみ
- 開演 16:00～17:00 ※P8の地図をご参照ください。

# 人形販売

10月14日(火)〜10月16日(木)



【ちりめん細工人形(雀のお宿)】

市松人形ほか  
● パンドラの箱

アンティークドールから和洋人形、粘土人形から創作人形まで、その表情、動きから、人形たちの言葉を感ずて。



木目込人形・衣裳人形  
● 人形美術協会



日本人形・干支人形  
● 人形師 原 考洲



セルロイド人形  
● セルロイド・ドリーム



創作ビスクドール  
● 早乙女 綾子



雛人形ほか  
● 食器卸 ペル



日本人形・干支・民芸  
● 人形の一藤 いち藤



【うさぎ雛】

創作雛人形  
● Moon Rabbit



【ワル猫】

着物生地のおねこ人形  
● 下町おもしろ工芸館



手作り創作人形  
● 創作人形 八千代



日本人形ほか  
● 久月



手作り人形  
● 人形屋 りゅう

▼ 昨年行われた人形市の模様





▲昨年行われた人形市の模様



【コートシポアル製 バウ族 プレブル仮面】



【タイ製 木彫りフクロウ】

アフリカ・アジア人形  
● 東京かんかん



人形の衣裳  
● こべに屋



フェイラー製品・シュタイフ製品  
● 山本商店



エスニック人形  
● Little JJ



江戸切子人形飾り  
● Glass ワタベ

小物からアクセサリ、  
絵葉書まで  
もう目が離せない！



石紛ネンド人形  
● ファンタジックメルヘンドール

【京都 賀茂川はりに人形 まねきねこ】



京都 賀茂川人形  
● 人形町 松ざわ



人形・アクションフィギュア  
● 久保商店

【レンチ・ドール(イタリア)】



和人形・西洋人形  
● セサミプレインズ

# 人形販売

10月14日火 ~ 10月16日木

どこか懐かしい人形たち、  
その可愛らしさに魅せられて…



※写真はイメージです。

アンティークドール  
テディベア  
● アンティーク・ブルトン

## ● 出店舗一覧 ●

● 和人形	「下町おもしろ工芸館」「(有)会春人形店」「人形師 原 孝州」「(株)宝玉」「人形の一藤(株)いち藤」「ミニ振り袖 加藤キミ子」「昌子 and 紙人形」「骨董 かなたや」「和の小物」「綺羅々」「山ぶどう」
● 和・西洋人形	「(株)久月」「財団法人人形美術協会」「もりちゃん人形」「おばあちゃんの手作り人形」「パンドラの箱」「ねこ彩々」「創作人形 八千代」「なは人形教室」「アートマスターズスクール」
● 和・玩具人形	「食器卸 ベル」「Moon Rabbit」
● 和・玩具・骨董人形	「人形屋 りゅう」
● 和人形・その他	「(株)吉徳」「(有)い河山」
● 西洋人形	「早乙女 綾子」
● 西洋人形・その他	「(株)山本商店」
● 玩具人形・その他	「ねこや(手作りサークル)」
● 玩具人形	「(株)久保商店」「セルロイド・ドリーム」
● 骨董人形	「東京かんかん」「セサミ プレインズ」
● その他	「人形町 松ざわ」「マリオンボート」「Glass ワタベ」「こべに屋」「(有)伊勢龍」「ジュザポロ館」「自由が丘 ランカ」「Little JJ」「ファンタジックメルヘンドール」「キリコのひな祭り」「アトリエ・ユミ」「(株)祐馬工芸」

※写真は出店舗の一例です。

## 人形市期間中 御本尊(都有形文化財)開扉



大観音寺の御本尊は鉄造観世音菩薩の御首像で、鎌倉時代北条政子が、新清水寺の本尊として祀りましたが、同寺は、正嘉2年(1258年)正月17日火災に見舞われてしまいました。その後、ご縁を得て、明治9年人形町の地にご遷座され、現在に至っております。昭和47年には、鎌倉時代の優秀な鑄造型つくり鉄造観世音として、都の有形文化財に指定されました。本年2月には、文部科学省の科学研究費補助金による、御本尊・合同研究調査チームが入り、東京新聞にも詳報されましたが、鎌倉を中心とした「霊験弘信仰」に新たな知見も期待されています。人形市期間の3日間、御本尊のお扉が特別に開かれます。この機会にぜひその偉容を直接にお参りください。

## 人形供養について

- 一、人形市期間中に納められた人形は(16日午後5時30分)より供養いたします。
  - 一、供養後は、環境基準を遵守し、委託処分致します。
- 供養料(通年受付中)
- 人形一鉢(材質・大きさに拘らず)……………2千円
  - 組人形は一律……………2万円



文化人類学者の我妻洋氏は、外国人が日本人の価値観を知りたいのなら、「供養の儀式」を綿密に観察するのが良いと言っています。

せものや針……感謝。鰻とか実験用動物……感謝および謝罪。水子……謝罪。これらの供養の区別は、日本人にとっては、一本の連続線上にあるはずですが、また、理屈ではおさまらない、感情では狭すぎるとして西洋哲学が相手にしてこなかったのが、我々独自の「情緒」です。非情の人形にも、敬称「お」をつける日本人。「この子(人形)」とは疎開先でも「緒でね」と感謝や労いの言葉が数多く寄せられる大観音寺人形供養。大切にしていきたい行事です。

# 人形供養

## 大観音寺



5月11日付 読売新聞



調査風景



発掘された品々

今年2月より「日本橋人形町三丁目遺跡」の発掘調査が開始されました。ビル建設が予定される駐車場(約300㎡)を掘り下げたところ、地下約1mで、幕末のものと思われる遺構が見つかり、さらに地下約2mで、江戸中期のはしや貝殻のほか、かんばんや鏡などたくさん女性の用小物を発見。「茶店」と書かれた木の器の一部も出土されました。

この周辺は、江戸の中心地にほど近い遊興地です。こうした江戸時代の町人地を発掘調査するのは、おそらく日本で初めていわれています。

今回の「人形市」では、そんな貴重な出土遺物を展示いたします。この機会にぜひご覧ください。



# 「江戸茶屋跡の出土品」を展示



※「江戸茶屋跡の出土品」は「人形市」期間中、大観音寺前のテントで展示しています。

## 日本橋・人形町を結ぶシャトルバス

【人形市】への無料巡回バス「メトロリンク日本橋」運行のお知らせ

八重洲、京橋、日本橋地区を結ぶ、無料巡回バス「メトロリンク日本橋」が、「人形市」に併せ、人形町を運行します。「人形市」にお出掛けの際には、どうぞご利用ください。

- 運行日 10月14日(火)～16日(水)の3日間 10時～20時
- 乗降場【人形町ルート】
  - ・人形町交差点 ・明治座 ・水天宮
  - ・ロイヤルパークホテル ・東京シティアターミナル
  - ・甘酒横丁



## 【人形市】ポスター 地下鉄「窓上」ポスター掲示のお知らせ

- 掲示場所 営団地下鉄日比谷線・半蔵門線 都営地下鉄浅草線・新宿線の電車内「窓上」
  - 掲示期間 9月15日～10月16日
- ※電車ご利用の際にはぜひご覧ください。



今号ご紹介の

### \*人形町マップ\*

- A 江戸路
- B シェ・アンドレドゥ・サクレクール
- C 甲南チケット
- D シュークリー
- E 紅虎餃子房
- a ロイヤルパークホテル
- b 明治座

### 人形市マップ

- 第1会場(48テント)
- 第2会場(水天宮)
- 人形供養(大観音寺)



10月  
16日(木)

人形劇

おかぐら人形劇

デフ・パペットシアター・ひとみ



2007年講演の様子

10月  
15日(水)

人形劇

辻村ゼトサブローの世界

辻村 寿三郎



人形作家のみならず、舞台の衣装デザイナーなど、幅広く活動している辻村寿三郎氏。現在は、定期的な講演や人形教室などを行っています。

「ありがたいことに、講演依頼や人形づくりを習いたいといった方が大勢来ていただけるのですが、定期的な講演や教室を始めましてしまうと、その分人形づくりにかける時間が少なくなってしまうので、今は、短い期間のものを受けるようにしています。今回の講演に関しても話す内容などは特に決めていません。会場に入ったときに感じる空気によって、その場にあった話をします。昨年もそうでしたが、私のファンで遠くから来てくださる方や全く私の事を知らない方もいらっしゃると思います。様々な方に来ていただいで楽しんでいただけたら嬉しいですね」と語る。感性を大切にする寿三郎氏の生の声が聞ける貴重な講演。当日どんな話をしてくれるのか、どんな人形振りが見られるのか今から楽しみだ。

わんぱくスサノオの大蛇退治

神話で有名なスサノオの命の「八岐の大蛇退治」のお話を、ユーモアたっぷりの人形劇でおみせします。

人形は韓国の仮面をイメージした大胆なデザイン、人形に加えて人形遣いも身体を表現してマイムで演じる無言劇で、セリフはすべてマンガの吹き出しのような文字パネルで表現されます。登場する2頭の大蛇は神楽のメッカ中国地方に特注し、演技の指導も受けるなど、全編日本の「おかぐら」をイメージしたあそび心たっぷりの舞台です。音楽は、アジア打楽器を中心に迫力ある生演奏でお送りします。

ストーリー

主人公のスサノオは、まだ幼くてわんぱくな神さま。死に別れた母親に会いたいと大泣きしてみんなを困らせています。ある日とうとう死者の国に行き、懐かしい母と再会しますが、「おまえの来るべきところではない」と母に追い返され、天界の姉のアメテラスのもとでまた大暴れ。やがて下界で村人たちが大蛇に苦しんでいるのに出会い、ついに大蛇退治を引き受けてしまいます。幼い神さまスサノオを等身大の男の子として描いた成長物語。こどもからおとなまで、理屈抜きで楽しめるユニークな舞台です。

公演

●日時:10月16日(木) 16:00開演  
●場所:水天宮境内 ●入場無料

協力:(財)現代人形劇センター

PROFILE



NHKテレビ人形劇「ひょうこりひょうたん島」をはじめ多くの人形劇を上演する「人形劇団ひとみ座」が母胎となつて1980年に生まれたグループです。ろう者「聞こえない人」と聴者「聞こえない人がいっしょにつくる職業人形劇団」であることも特色で、視覚性の豊かな障害を超えて楽しめる作品を多く送りだしてきました。言葉を超えた表現は海外でも注目されアジア、中東ヨーロッパ、アメリカの各地で好評を博しています。



PROFILE

1933年11月、満州、錦州省朝陽に生まれる。人形師、着物デザイン、舞台、映画等の衣装デザイン、演出、脚本、アートディレクター等多岐に渡り活躍。その活動は国内のみならず、数回に及ぶ海外公演、様々な作品でヨーロッパ、アメリカ等、海外での評価も非常に高い。ロックミュージシャンや他のアーティスト達にも大きな影響を与え、総合的なアーティストとして各方面より大きな注目を集めている。

ジュサブロー館

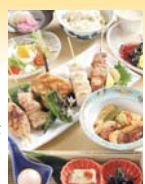


創作人形の展示、人形制作の為のアトリエなどを一般公開。展示は一階と二階にスペースがありグッズも多数。



人形町3-6-9 TEL 03-3661-0035  
入館料 1,000円  
開館時間 10:00~16:30

**3/17**  
**NEW OPEN**  
炭火焼き鳥  
江戸路



人形町「玉ひで」姉妹店、炭火焼鳥専門店の鳥友が名前も新たに「江戸路」としてリニューアルオープン!

1階カウンター16席と2階テーブル34席。サービス・お料理・焼き鳥もパワーアップしているの、ぜひ一度足を運んでみては。

人形町1-19-2 TEL:03-3668-0018  
●営業時間/17:00~23:30 ●定休日/日曜・祝日

**4/17**  
**NEW OPEN**  
フレンチ・ビストロ  
シェ・アンドレ  
ドゥ・サクレクール



オーナーである益川ロランスさんがパリにあった父親のお店を再現。「フランスのどこにでもあるカフェのように、誰もが気軽に楽しんでほしい」というコンセプトのもとにオープンした。メニューもキッシュやクックムッシュを初めとしたフランス家庭料理をベースにアレンジ。自家製にこだわり、素材でシンプル。お替り自由という、焼ききたてパンも本当においしい!

人形町1-8-5 TEL:03-6228-1053  
●営業時間/11:00~20:30(20:00 L.O) ●定休日/日曜・祝日

**5/24**  
**NEW OPEN**  
金券ショップ  
甲南チケット



人形町通りに一際黄色の看板が目立つ。ここ「甲南チケット」は関西地区を中心に数多くの店舗を持つ、金券ショップ。「人形町店」は東京地区では6店舗目のオープンとなる。格安で購入できる新幹線のチケットはもちろん、百貨店の商品券・映画鑑賞券をはじめ、東京メトロ乗車券も1枚から買えるところあって、とても便利。

人形町2-1-4  
TEL:03-5623-1170  
●営業時間/10:00~19:00  
●定休日/土曜・日曜・祝日

**6/16**  
**NEW OPEN**  
洋菓子  
シュークリー



江戸川区の人気洋菓子店「ドゥーシュークル」の姉妹店「シュークリー」が、人形町にオープンした。店内に入ると、甘い香りとともに、ガラスケースにはおいしいようなケーキがお目見え。格安で購入できる新幹線のチケットはもちろん、百貨店の商品券・映画鑑賞券も1枚から買えるところあって、とても便利。

人形町1-5-5  
TEL:03-5651-3123  
●営業時間/9:30~19:00  
●定休日/日曜

**7/15**  
**NEW OPEN**  
紅虎餃子房  
人形町店



1年間の充電期間を経て、リニューアルオープンした「紅虎餃子房」。名物・熟々の鉄鍋棒餃子や坦々麺、本格中国家常菜、また季節やその日仕入れた食材による料理が勢揃い。仕事の帰りの軽い1杯から、お腹いっぱい食べたい方まで、気軽に足を運ぶのが嬉しい。コース料理や宴会もできるので、大人数の場合は電話で予約を。

人形町1-16-10 TEL:03-5614-5305  
●営業時間  
平日11:30~15:00 17:30~23:00(22:00 L.O)  
土曜・日曜・祝日11:30~23:00(22:00 L.O)  
●無休



Presented by SANGO MORIMOTO

第20回  
**てんてん祭**

日時:平成20年10月12日(日)  
11:30~16:00  
場所:人形町大通り 雨天決行

てんてん祭とは...

人形町を広くアピールするために、平成元年にスタート。人形町と縁の深い水天宮にあやかり、十月十日(とつぎとおか)から連想して「てんてん祭」となりました。

主なイベント

- オープニング 11:30  
日本橋ゴールドウイング  
チアリーディング演技
- セラビードッグエキジビション  
13:00~13:40
- わんぱく相撲 14:00~15:15  
荒汐部屋力士と子供との土俵あそび
- 雷くじ  
第1回一般対象13:00~  
第2回一般対象15:00~
- 子供ゲーム 11:45~16:00  
子供対象の4つの手作りゲーム



※他にも日本橋中学校吹奏楽部によるマーチングバンドやパトカー・白バイ・起震車の展示、体験コーナーなど、楽しいイベントがいっぱい!

芸能生活45周年  
**小林幸子特別公演**

- 一、魔術の女王 天勝(てんかつ)物語
- 二、'08華麗なる幸子の世界

【日程】10月4日(土)~10月29日(水)  
【開演時間】昼の部12時 夜の部17時  
【料金】(税込) A席12,000円 B席5,000円

明治座チケットセンター営業時間 10:00~17:00 **03-3660-3900**

ロイヤルパークホテル  
**大木トオル**

クリスマス  
チャリティーディナーショー

世界のミスター・イェローブルース、感動のアンコール Vol.5  
【開催日】2008年12月24日(水)  
【時間】6:00pm~ディナー 7:30pm~ショー  
【会場】ロイヤルパークホール(3階)【料金】お一人様 32,000円(税別)

お問い合わせ・ご予約 **03-3667-6378**

味処

●日本料理・酒処

- ふぐあをき (3666) 0820
割烹 魚久 (3666) 3848
和風居酒屋 えいと (3661) 7795
地鶏と野菜料理 江戸路 (3668) 0018
寿司 江戸浜 (3669) 1781
串揚げ 絵凡 (3664) 6077
日本料理 おおいし (3668) 3019
うなぎの大和田本店 (3666) 1790
そば処 翁庵 (3666) 7656
ふぐ料理 かねまん (3666) 3717
下町の味 崑寿司 (3666) 1682
関西料理 人形町北浜 (3666) 3348
ふぐ・旬料理 吉星 (3666) 9779
割烹 吉晃 (3666) 7046
やきとり 久助 (3639) 5409
うなぎ 岳代川 (3666) 3197
和風料理 清濱田 (3666) 6468
碓そば・酒処 金碓庵 (3666) 4524
日本料理・酒処 串長 (3661) 7087
居酒屋 くじらい (3666) 6888
すし処 彩旬 (3668) 1616
お好み焼 さのや (3666) 4986
ふぐ・一品料理 三栄 (3666) 8057
お料理 旬彩 (3666) 0831
生そば 松竹庵 (3661) 3995
居酒屋 素材屋人形町店 (3664) 7730
鳥料理 玉ひで (3668) 7651
仙臺 牛たん 太郎 (5643) 5173
ちよだ 鮎 人形町店 (6681) 4278
てん井 てんや 人形町店 (3664) 4023
日本そば 東嶋屋 (3666) 6964
旬の味 十四郎 (3662) 0163
SUSHI TOCHINO-KI (5643) 1144
鉄板焼 とししま (3666) 4060
寿司 中乃見家 (3669) 2250
北の味紀行と地酒 北海道 (3667) 3255
お好み焼・鉄板焼 松浪 (3666) 7773
牛めし 松屋人形町店 (3666) 4561

- すし 三崎丸 (5651) 1147
浜町 藪そば (3666) 6522
牛・桜鍋 大和 (3666) 7330
魚河岸料理 よし梅 (3668) 4069
牛井の 吉野屋人形町店 (5645) 8139
鮎処 六兵衛 (3666) 7543
●レストラン・中華料理
中華 あつま軒 (3666) 1984
イタリア料理 アル・ポンテ (3666) 4499
レストラン アントレ (3669) 3080
レストラン カサドル (3666) 8856
洋食 キラク (3666) 6555
グリルツカサ (3666) 8997
西洋料理 ぐるんとん (3668) 6732
カレーハウス Cocco番屋 (5695) 7760
洋食 小春軒 (3661) 8830
フレンチ・ピストロ シェ・アンドレ (6228) 1053
四川亭 (5643) 0304
パン屋 小坂屋 洋食店 シティーク水天宮前店 (3666) 0132
翠蓮 (3664) 0036
らーめん せい家 (5640) 8817
レストラン テキサス (3664) 1234
中華料理 天下一 (3584) 6951
トラットリア サンマルツァーノ (3666) 3499
中華そば 日高屋人形町店 (3664) 7485
焼肉レストラン 富士 (3666) 3205
紅虎餃子房 人形町店 (5614) 5305
レストラン 芳味亭 (3666) 5687
ハンバーガー 日本マクドナルド (5664) 7046
北京料理 明華園 (3666) 4501
洋食 来福亭 (3666) 3895
欧風料理 ラ・コンセルジュ (3666) 0808
●喫茶
喫茶 快生軒 (3661) 3855
カフェ・ド・クリエ (3664) 6070
カフェ・ドルチェ (3666) 3334
珈琲 千里軒 (3666) 6072
コーヒー 久久 (3639) 3233
ドトールコーヒー 人形町一丁目店 (5645) 8650
レストラン・喫茶 ばく (3668) 6760
甘味処・お好み焼 初音 (3666) 3082
カフェレストラン ロン (3664) 0409

カフェテラス ワコー (3666) 7631

商処

●教養・趣味・生活

- 趣味のギフト 伊勢茂 (3666) 4039
打刃物 うぶけや (3661) 4851
遠藤電気商会 (3669) 6936
印章・ゴム印 大橋印房 (3666) 1935
くま薬局 (5651) 2161
ガラス工芸 Glassワタベ (3808) 0050
携帯プラザ 人形町店 (3660) 6619
金券ショップ 甲南チケット (5623) 1170
コポリ文具店 (3666) 7633
佐野時計店 (3669) 2995
楊枝 さるや (3666) 3906
株式会社 三喜 (3666) 1762
志村商店 (3666) 3957
洋菓子 シュークリー (5651) 3123
香老舗 松榮堂 (3664) 2307
清心丹薬局 (3666) 4828
金券ショップ 大黒屋 (3663) 0733
大成堂薬局 (3666) 5718
文具のチシマ (3662) 1561
宝飾・時計 つのだ (3249) 7755
婦人服修理 つるや洋装 (3669) 6647
東京家具 (3667) 6761
日用品ビデオ企画 戸田屋商店 (3666) 5940
家庭金物・化粧品 なんや商店 (3669) 5277
日本橋かきから町クリニック (5651) 1361
人形町指圧リバーズ (3668) 4936
人形町ロックサービス (3661) 3956
レンタルスペース 白天堂 (3666) 5297
花繁 (3666) 8716
DPE バレットプラザ (5643) 2213
ガス器具販売修理 日比野商店 (3666) 5890
ヒラマツ靴店 (3666) 8979
BOOKS PISMO (5623) 7203
ファミリーマート マルイチ (3666) 6850
マッサージ 藤倉治療院 (3666) 3619
福住薬局 (3666) 3939
靴・スポーツ用品 プラザー (3666) 9828

- 文教堂書店 (5652) 1769
毎日新聞日本橋販売所 (3666) 7320
マツモトキヨシ (3639) 2556
白衣・ユニフォーム 丸富士 (3668) 5941
生・造花式典 ミソノ (3661) 0010
文具事務器 ミヤギ (3662) 6813
モリヤフォスタジオ (3666) 5658
ドラッグ・オゾン
●食品
食品の店 いたくらや (3666) 5835
すき焼・割烹 人形町今半 (3666) 7006
京粕漬 魚久 (3666) 0048
お茶の 共和園 (3666) 2050
和洋酒・食料品 小山酒店 (3669) 3881
おにぎり コロナ人形町店 (3664) 2253
銘茶 佐七 (3667) 5659
福神漬・漬物・鮭の薫製 酒悦 (5642) 0129
酒・洋酒・食品 新川屋佐々木酒店 (3666) 7662
ドイツパンの店 タンネ (3667) 0426
京漬もの 近為 (3639) 9439
佃煮 ちとせ屋 (3666) 3816
魚近 (3666) 3600
長谷川海苔店 (3666) 7381
浜町漬 濱乃院 (3639) 0231
富貴豆 ハマヤ (3668) 1886
すき焼と肉の専門店 日山 (3666) 5257
須賀屋果実店 (3666) 9724
サンドウィッチパーラー まつむら (3666) 3424
惣菜おでん 美奈福 (3666) 3729
茶卸・甘味処 森乃園 (3667) 2666
うまいもの揃い 食料品店 わしや (3666) 5778
親子焼・玉子焼・焼鳥 地鶏の鳥忠 (3666) 0025
●和洋菓子・煎餅
人形焼本舗 板倉屋 (3667) 4818
人形焼・瓦せんべい 人形町亀井堂 (3666) 6654
京菓子 玉英堂 (3666) 2625
京菓子司 寿堂 (0120) 480400
おせん・おかし処 小藤屋 (3669) 7733
ゼイタク煎餅 重盛の人形焼 (3666) 5885
手焼せんべい 草加屋 (3666) 7378
名菓 千鳥屋 (5645) 2155
江戸菓子匠・茶寮 つくし (3667) 5344

- 花見せんべい (3666) 3990
京菓子司 人形町 彦九郎 (3660) 5533
和生菓子 縫月堂 (3666) 6739
和菓子舗 三原堂本店 (3666) 3333
高級網焼本舗 柳屋 (3666) 1822
●不動産・金融・他
アシスト30 (5643) 2031
菊弥不動産 (3669) 2526
興産信用金庫人形町支店 (3668) 5951
日産センチュリー証券 (4333) 1000
日本通運 東京支店 (5652) 6930
不動産 宝や (3668) 0941
不動産管理 旅路 (3669) 8006
東京シティ・エアターミナル (3665) 7130
東京シティ信用金庫 日本橋支店 (3663) 8661
東京穀物商品取引所 (3668) 9009
不動産 パルムシティ (3668) 0888
明治安田ビル (3669) 8480
柳屋不動産 (3272) 1441
富士バーゲン会場
●美処
婦人服 エフ・ピー・エス (3667) 5194
京扇子 京扇堂 (3669) 0046
紳士婦人服 キリンヤ洋品店 (3666) 5741
リサイクル着物 人形町こべに屋 (3666) 0649
下町おもしろ工芸館 (3664) 3780
マタニティ専門 ジョリー (3666) 7219
きもの今昔 甚右衛門 (3662) 3651
カットハウス スペース (3666) 9540
滝上理容館 (3666) 4493
特選呉服 立花屋 (3666) 3644
リサイクル着物 たんす屋人形町店 (3249) 0529
紳士洋品 子ボリ・オオノヤ (3661) 4009
東京メガネ日本橋店 (3661) 2906
ネクタイの中島 (3666) 1789
新感覚の染めと織り 錦や (3666) 5361
平成日本橋洋品店 人形町店 080 (6514) 0303
理容室 Feel Free (3666) 6789
きもの 松ざわ (3666) 0630
マタニティのママプラス水天宮店 (5645) 1607

- マリオンポート (3639) 3557
マタニティ専門 美樹村 (3668) 0045
みつこ美容室 (3666) 1188
メガネバスター 人形町店 (3664) 8975
カット&カラー Comfort (人形町店)

粋処

- 美術陶芸 京雅堂 (3666) 5666
手ぬぐいのちどり屋 (5284) 8230
つづら岩井商店 (3668) 6058
和楽器 ばち英 (3666) 7263
こだわりのうつわ 紅とも (3667) 6030

愉処

- ホテル 吉晃 (3666) 6161
グロリアツアーリスト (5641) 1220
住庄はてる (3661) 4603
シティペンション セム (3661) 0681
東横イン日本橋人形町店 (3664) 1045
ホテル 日本橋サイボー (3668) 2323
パチンコ 正村遊技場 (3666) 6000
ミュゼ浜口三・ヤマサコレクション (3665) 0251
明治座 (3660) 3900
人形屋りゅう (5649) 2133
ロイヤルパークホテル (3667) 1111

願処

- 大観音寺 (3667) 7989
水天宮 (3666) 7195

公処

- 東京メトロ 水天宮前駅 (3249) 6226
東京メトロ 人形町駅 (3661) 1924
都営地下鉄 人形町駅 (3662) 5095
都営地下鉄 浜町駅 (3667) 8351



## 芝居街の跡地からの出土品

文・有田芳男

郷土に関心の深い私たちには、最も興味の多い歌舞伎発祥の跡地から、今年2月に芝居関係の出土品が発見されたという情報が入りました。その場所は人形町3丁目の、昭和24年に埋め立てた、堀留川に架っていた親父橋・橋詰から20メートル程入った所で、ビル建設が予定されている(300平方メートル)の場所からでした。

この場所は、江戸初期に日本橋の東部地区二帯の湿地帯を早急に埋め立てた場所として、寛永十一年(1614)に大芝居から見世物小屋まであった、八千坪程の歓楽街の跡地でした。造成が完了して町名も決まり、境町と葺屋町に江戸歌舞伎が上演される、中村座と市村座が建設されました。

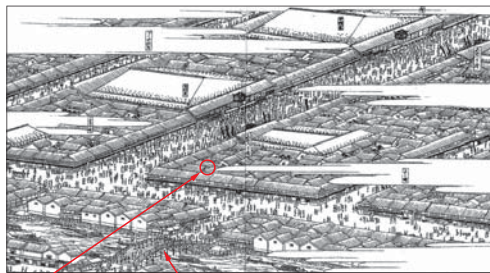
歌舞伎は幕府公認でして、十二月の顔見世の初日には芝居の筋書きから、禁止されている贅沢な衣裳などを見届ける、役人が観覧していたそうです。館内の灯は火災に通じることから、火の照明にも使われません。そのため早朝の明るくなつてから、夕方暗くなるまでの一日掛りの興行でした。

その江戸歌舞伎街の遺跡から土蔵や穴蔵も発見

されました。土蔵は主に防火対策用として建てられた取蔵庫で、穴蔵も土蔵と同じく防火用の地下取蔵庫で、江戸時代に多く普及したと言われています。火災が起ると貴重品や家財道具などを、穴蔵に入れて蓋を厳重にして逃げたようです。

そして市村座と中村座の木札の入場券が一枚ずつ出土しており、また地下1メートル掘下げたところ、幕末のものと思われる遺構も見つけられ、その下約2メートルでは江戸中期の「はし」や「貝殻」の他に「かみし」や「鏡」など、たくさん女性の用小物が発見されました。また「茶屋」と書かれた木の器の一部も出土しています。この出土品からこの場所が、江戸歌舞伎街の跡地であることが実証されることになりました。

江戸史研究会 発行  
ありれずーと



出土した場所

親父橋

江戸名所図絵  
(堺町 葺屋町 劇場)

人形町商店街協同組合は応援しています。  
人とセラピードッグの心のふれあい。



水天宮  
成の日

10/1(水)・13(月)・25(土) 11/6(木)・18(火)・30(日) ※毎月5日は緑日です。

ホームページ「人形町」 <http://www.ningyocho.or.jp/>