

# 人形町

Vol. 110 Winter 冬号

Ningyocho 2008

- 特集 人形町の文化財を知る。
- いろはかるた 冬の巻

にほんばし 人形町 VOL.110 冬号 Ningyocho 2008

平成20年12月1日 通巻110号 発行/人形町商店街協同組合 東京都中央区日本橋人形町1-18-9 ☎ 03(3666)9064  
題字/橋右女次 表紙イラスト/森本サンゴ 編集制作/(株)スプラ(有)オアシス・グループ 印刷/(株)メディアリンク

あけましておめでとうございます  
人形町商店街



## 人形町つれづれ日記 蠣殻町銀座

文・有田芳男

銀座と云えば、江戸のごく初期の慶長十七年(1612)に、銀貨と禁制品である、銀の一切を取り扱う銀座役所が、現在の銀座に在りました。

松平定信の寛政十二年(1800)に、銀貨鑄造所で銀貨改鑄の不正事件が発覚して、銀座役人が島流しの刑に服する役人もおりました。その結果、銀座役所が総ざらい日本橋の蠣殻町に移転を命ぜられ、享和元年(1801)七月に、蠣殻町に3560坪の敷地をもらって、役所がそっくり現在の人形町一丁目に移転してきました。

そして明治二年(1869)に市谷に造幣局が新設されるまで、68年間銀貨の鑄造が蠣殻町で行われておりました。

突如として出現した江戸の二分銀・二分銀の銀貨を鑄造する場所には、面白いお話がございます。役所内で働いていた人

達の仕事を終えて帰る時には、挿絵にある様に銀を一粒でも持ち出せぬ様に、真裸にさせられて、2本もの竹の棒を股がされて、きびしい調べを受けた後に、退出できる許可がおりるのでした。

また明治二年になって、銀座役所を取り壊した3560坪の跡地の、表面の土の2尺ほどを「是非払い下げてくれ」と申し出た人がおりました。それは銀貨の鑄造所が在ったこの場所には……、と考えたのでしようが。しかしこの何十トンもの土のなかに、如何ほどの、銀の粉や銀の粒が埋っていた事であったのでしようか。

街と史研究家 橋右女次  
ありはかるた



人形町商店街協同組合は応援しています。  
人とセラピードッグの心のふれあい。



水天宮 12/12(金)・24(水) 2009年1/5(月)・17(土)・29(木) 2/10(火)・22(日)  
成の日 ※毎月5日は緑日です。

ホームページ「人形町」 <http://www.ningyocho.or.jp/>

# 人形町の文化財を知る。



▲神楽殿



## 小網神社社殿及び神楽殿 附棟札・造営関係資料

区民有形文化財 建造物

登録年月日 平成3年4月1日  
所在地 小網町16-23

### 小網神社

小網神社は、埋め立てられた東堀留川の河岸地にあり、現在の社殿等は大地震による焼失後、昭和4年に造営。

社殿は伝統的な神社建築の形式を備え、向拝には優れた技法による昇り龍・降り龍・獅子・ばく・鳳凰等の彫刻が施されている。さらに道路際には社殿同様、区民有形文化財である神楽殿が目を引く。五角形という特殊な平面形態を持つ、珍しい形。棟梁や氏子名などを記す棟札や設計図面等の資料とともに、区内に現存する数少ない木造の神社建築として貴重な建造物なのである。



## 末廣神社所蔵文書

区民有形文化財 古文書

登録年月日 平成4年4月1日  
所在地 人形町2-25-20

### 末廣神社

周りをビル群に囲まれた、人形町2丁目あたり。ひっそりと立つ末廣神社は、江戸時代の初期に吉原(当初は葎原と称した)がこの地にあった当時(1617〜1657まで)、その地主神・産土神として信仰されていた。

末廣神社には、近世文書6点・近代文書13点合計19点の所蔵文書があり、区民有形文化財として登録されている。その中には延享5年(1748)に出された許状や、神社普請願書があり、それにより2回の神社修復が行われたことが分かる。さらに文書には氏子の移動や祭礼に関するものが多く見られ、江戸時代から近代に至る神社の動向の一端を明らかにする貴重な史料である。



※「所蔵文書」は一般公開はしていません。



写真提供・中央区立郷土天文館

文化財

## 梶森神社の富札・富塚の碑

区民有形民俗文化財

登録年月日 平成6年4月1日  
所在地 堀留町1-10-2

### 梶森神社

富札は、江戸時代に梶森神社で行われた富興行の際に使用した紙札。江戸時代の富興行は、各地の神社仏閣の修築・再建資金を得るために行われたのが始まりで、仕組みは今の宝くじによく似ているという。

この富札は、天保7年(1836)2月21日(推定)に梶森神社で富興行が開催された時のもので、表には「珠」の組印と、「七千弍百三拾八」の番号、開催日と思われる「申二月廿二日」の印がある。梶森神社の富興行は、天保13年(1842)3月に禁止された。その富興行を記念して大正9年に富塚の碑を建立。関東大震災によって倒壊したが、昭和28年再建。この富塚は今日では宝くじの元祖として訪れる人も多い。



▲境内にある、富塚の碑



※「富札」は一般公開はしていません。

写真提供:中央区立郷土天文館

文化財

## 鉄造菩薩頭

都指定有形文化財

指定年月日 昭和47年4月19日  
所在地 人形町1-18-9

写真提供:中央区立郷土天文館

### 大観音寺

平成20年2月に文部科学省の科学研究費補助金による、御本尊・合同研究調査チームがお寺を訪れて、撮影や計測などを実施。今回は本調査に参加されている青山学院大学・浅井和春教授に所見を依頼。



※ご開帳は毎月17日



### 大観音寺・鉄造観音菩薩頭部(青山学院大学・浅井和春教授)

地下鉄人形町駅のすぐ近くにある大観音寺は昭和初年、新撰江戸三十三観音霊場の第3番札所として知られていますが、その御本尊として祀られているのが鉄で鑄造された観音菩薩の頭部です。この頭部はもと鎌倉・鶴岡八幡宮の南西に隣接する鉄観音堂に安置されていたもので、明治初年の神仏分離令に際して同9年(1876)にこの地に移されました。江戸時代の地誌『新編相模国風土記稿』(天保12年・1841)成立によれば、頭部は鎌倉十井の1つ「鉄ノ井」(小町通り突き当たりの右手に所在)から掘り出されたものであり、元来は「吾妻鏡」(正嘉2年(1258)正月条にみえる大火で焼失した新清水寺の本尊)と伝えられています。この新清水寺は源頼朝の妻北条政子(1157~1225)の創建とされ、本尊はいわゆる京都・清水寺の本尊に発する「清水寺式」(十二面千手観音菩薩像であったと推測されます)。

御本尊は総高170センチで、丈六仏の頭部であったことが明らかです。現在、高く結い上げた髪もみぢりの部分が江戸時代のものに替わっていますが、それ以下の地髪部から首までは鎌倉当初のまま、地髪部分に頭上面を付けた痕跡もつかえます。鑄造技法は非常に薄手で、13世紀前半の幕府周辺の造像ならでは高度な完成度を誇っており、秀麗な目鼻立ちをもつ端正なお顔も当時の代表的仏師である運慶の弟子筋による造像を物語っています。したがって本頭部は、伝承どおり新清水寺本尊のそれである可能性が高く、わが国中世の鉄仏の代表的遺品としてたいへん貴重な事例とおもわれます。

# 人形町の文化財を知る。



▲神楽殿



## 小網神社社殿及び神楽殿 附棟札・造営関係資料

区民有形文化財 建造物

登録年月日 平成3年4月1日  
所在地 小網町16-23

### 小網神社

小網神社は、埋め立てられた東堀留川の河岸地にあり、現在の社殿等は大地震災による焼失後、昭和4年に造営。

社殿は伝統的な神社建築の形式を備え、向拝には優れた技法による昇り龍・降り龍・獅子・ばく・鳳凰等の彫刻が施されている。さらに道路際には社殿同様、区民有形文化財である神楽殿が目を引く。五角形という特殊な平面形態を持つ、珍しい形。棟梁や氏子名などを記す棟札や設計図面等の資料とともに、区内に現存する数少ない木造の神社建築として貴重な建造物なのである。



## 末廣神社所蔵文書

区民有形文化財 古文書

登録年月日 平成4年4月1日  
所在地 人形町2-25-20

### 末廣神社

周りをビル群に囲まれた、人形町2丁目あたり。ひっそりと立つ末廣神社は、江戸時代の初期に吉原(当初は葎原と称した)がこの地にあった当時(1617〜1657まで)、その地主神・産土神として信仰されていた。

末廣神社には、近世文書6点・近代文書13点合計19点の所蔵文書があり、区民有形文化財として登録されている。その中には延享5年(1748)に出された許状や、神社普請願書があり、それにより2回の神社修復が行われたことが分かる。さらに文書には氏子の移動や祭礼に関するものが多く見られ、江戸時代から近代に至る神社の動向の一端を明らかにする貴重な史料である。



※「所蔵文書」は一般公開はしていません。



写真提供・中央区立郷土天文館

## 第35回「子供餅つき大会」開催



昭和49年より始まり、平成20年で35回目を迎える「子供餅つき大会」。人形町通りに、日本橋三の部地区の15ヶ町会が集まり、お餅をつきます。そのイベントをぜひご覧ください。また、参加されたい方は各町会のテントにお尋ねください。



■日時:12月7日(日) 10:00より  
■場所:人形町通り

※つきたてのお餅を購入したい方は、当日、本部テントで餅券をお求めください。ただ数に限りがありますので、お早めに!

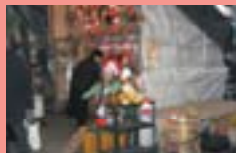
□主催:中央区青少年対策日本橋三の部地区委員会・日本橋三の部連合町会

## 納めの「ガサ市」

年の瀬になると、人形町通りに露店が50店舗ほど並ぶ。テント内には太いしめ縄が掛かり、歩いているだけで、ワラのいい香りがしてくる。絆纏を着た威勢のいい姿で、正月用のしめ飾り売りの姿が見える。人形町の年の瀬の風物詩である「ガサ市」。お正月の準備に、一年の締めくくりに、ぜひお出かけください。



■期間:12月25日(木)~31日(水)  
■場所:人形町通り



## 人形町・新大橋通りを走る!「東京マラソン2009」



2009年で3回目になる「東京マラソン」が2009年3月22日(日)に開催されます。都心の公道を利用し、東京の観光名所を巡るコース。申込数は合計261,981人(前回比より68%増)と回数を重ねるごとに参加者が増えています。10キロロードレースとフルマラソンで、いずれも車イスで参加可能。今年も国内外のトップランナーが東京を走り抜けます。

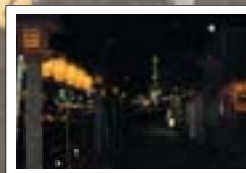
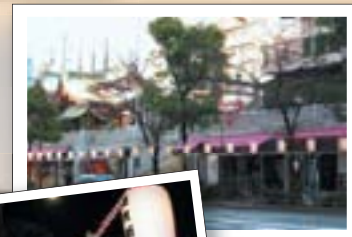


人形町は、「東京マラソン」を応援します!

あかりのパレードが始まります。

## 人形町通りの歳末装飾

人形町恒例の年末イベント「人形町通りの歳末装飾」。人形町交差点からロイヤルパークホテルまでの並木に、450個の提灯が灯ります。年末からお正月にかけて、人形町ならではの景観をお楽しみください。



■期間:12月15日(月)~1月16日(金)  
■時間:夕方~22時まで

# いろはかるた 冬の巻

**け** 決して手を抜かない！  
手間かけて仕込む味が魅力。

西洋料理 ぐるとん



だ。柔らかい肉に特製ドミグラスソース、さらにやさしい温野菜とのバランスが絶妙。



人形町2-20-5  
TEL:03-3668-6732  
営業時間:11:15~14:00  
17:30~20:00 (L.O.)  
定休日:土曜/ランチのみ営業 (隔週休み) 日曜・祝日

「ぐるとん」とは、フランス語で、「食いしん坊」という意味。その「食いしん坊」が、甘酒横丁にオープンして30年。ご夫婦で営業されているため、特にランチは大忙し！ハンバーグやチキンカツ、メンチカツなど、3種類のランチを求めて、OL・サラリーマンがいつぱい。夜は4、5時間かけて煮込むシチューが人気ユーが人気

**ふ** 普段から行列の鶏肉屋  
年末の玉子焼きは、要予約を！

鳥近

人形町通りに、朝から行列のお店がある。創業大正5年のやき鳥・玉子焼のお店「鳥近」。ガラスケースの中には新鮮な鶏肉のほかに、産地直送の鳥をじっくりと焼き上げたポリリウムある焼きとりの数々と、新鮮な卵を使い、ぷくぷくら焼き上げた玉子焼きが並ぶ。特に戦前、鳥料理屋だった時代から続く、だし入り玉子焼きは、大人気。年末は要予約なので、お早めに！



た時代から続く、だし入り玉子焼きは、大人気。年末は要予約なので、お早めに！



人形町1-18-6  
TEL:03-3666-3600  
営業時間:8:00~18:30  
定休日:日曜・祝日

**こ** こだわりの松葉がに  
日本家で楽しむ、旬の味

旬の味 十四郎



日送られてくる新鮮な魚介類ばかり。特に冬の王者松葉がにが11月7日より解禁！松葉がにには、いろんな食べ方がありますが、一番美味しい食べ方は、やはりあまり手を加えずにそのままいただくことですね！は、本物の味を知る女将さんならではの言葉だ。



人形町1-5-14  
TEL:03-3662-0163  
営業時間:17:00~22:30 (L.O.22:00)  
定休日:土曜・日曜・祝日

**え** 遠慮なく、悩む前に  
まずはご相談を

日産 センチュリー証券

日通人形町ビル1階に位置する「日産センチュリー証券」。広い店内では、誰もが株価ボード一覽した後、情報端末を自由に操作できる。もちろん「証券」は初めての方でも大丈夫！「こんなこと、今さら聞けない」なんて、どうぞご相談を。また人形町店以外にも、東証のお膝元・お隣の兜町にも店舗があり、とっても便利。



※金融商品取引業者  
登録番号/関東財務局長(金商)第1331号  
加入協会/日本証券業協会



人形町2-26-5  
TEL:03-4333-1000  
営業時間:平日9:00~16:00  
定休日:土曜・日曜・祝日

**て** 丁寧に、一品品を。  
カジュアルな雰囲気でも、味は本格派

トラットリア サンマルツァーノ



してポトフなど。コンソメから自家製という手抜きのない仕込みに支えられた、本格派の味わいだ。さらに、ソムリエであるマダムセラレクとしたワインは、イタリアの地品種にこだわった数々で、グラスで気軽に楽しめる。



蛸殻町2-14-4  
TEL:03-3666-3499  
営業時間:17:00~23:00 (L.O.22:00)  
定休日:日曜日、第1・3月曜日

**10/7 NEW OPEN** 洋食 **そときち**



先代・外吉が屋台から始めたというビーフかつれつのお店。その後40年経ち、今年10月7日に、新生ビーフかつれつ

「そときち」が人形町にオープンした。ガラス張りの店内は、明るく、カウンター15席。目の前の厨房で、高温わずか1分で揚げるビーフかつれつは、柔らかくて本当においしい!



人形町1-9-6 TEL:03-3666-9993  
●営業時間/11:00~15:00 17:00~20:15  
●定休日/日曜・祝日

人形町商店街協同組合 **手づくりの店 日本橋ゆうま** 新加入店



甘酒横丁をグリーンベルト方面に進むと、赤い暖簾に白い「ゆうま」という文字が目を引く。店内には和物の玩具から、雑貨、洋服までが所狭しと並び、しかもすべての商品が手作り。特にいま人気なのは、懐かしい雪駄やデザインがおしゃれな袋物。きっとお気に入りのモノが見つかるはず!



人形町2-35-5 TEL:03-3808-1780  
●営業時間/10:30~18:30  
●定休日/月末日曜・祝日

**大木トオル 40周年メモリアルCDアルバム** (好評販売中!)  
大木トオル シンギン ザ アメリカ<SINGING THE AMERICA>  
3,000円(税込) ~アメリカが生んだ珠玉の名曲が魂の唄声でよみがえる~  
お問い合わせ **イー・エム・エス TEL03-5537-2866**

平成21年明治座初春公演  
**あらんはらんしらん**  
出演:萩本欽一 坂上二郎  
田中美佐子 小倉久寛  
松居直美/はしのえみ(Wキャスト) 風見しんご 未唯mie 他  
【日程】2009年1月2日(金)~1月27日(火)  
【開演時間】昼の部11時 夜の部16時  
【料金】(税込) A席12,000円 B席5,000円  
明治座チケットセンター 営業時間 10:00~17:00 **03-3660-3900**

**ロイヤルパークホテル**  
**大木トオル**  
クリスマス チャリティーディナーショー  
世界のミスター・エロ・ブルース、感動のアンコール Vol.5  
【開催日】2008年12月24日(水)  
【時間】6:00pm~ディナー 7:30pm~ショー  
【会場】ロイヤルホール(3階) 【料金】お一人様 32,000円(税別)  
お問い合わせ・ご予約 **イベント専用電話 03-3667-6378**  
ロイヤルパークホテル

**今号ご紹介の人形町マップ**  
特集:文化財を知る  
1 小網神社 2 大観音寺 3 末廣神社 4 うぶげや 5 根森神社 6 よし梅芳町亭  
A ぐるとん B 鳥近 C 十四郎 D 日産センチュリー証券 E サンマルツァーノ F 日本橋ゆうま G そときち  
a 水天宮 b 明治座 c ロイヤルパークホテル

PRESENTED BY SANGO

人形町商店街 冬のイベント  
**歳末福引 開催!!**

今年も人形町商店街協同組合の加盟店が、皆様に今年一年のご愛顧に感謝して、恒例の「現金つかみどり」を開催します。期間中、人形町商店街でお買い物をしていただいた方に、2,000円で福引本券1枚、500円で福引補助券1枚(4枚で1回分)を進呈します。

- 特等:1万円、5千円、千円のつかみ取り
- 2等:千円のつかみ取り
- 3等:100円、50円、10円のつかみ取り
- 4等:現金50円 **空クジなし。今年こそ、現金をゲット!**

●期間● 平成20年11月24日(月)~12月12日(金)

人形町の盛名店

味処

●日本料理・酒処

- ふぐ あき (3666) 0820
- 割烹 魚久 (3666) 3848
- 和風居酒屋 えいと (3661) 7795
- 地鶏と野菜料理 江戸路 (3668) 0018
- 寿司 江戸浜 (3669) 1781
- 串揚げ 絵凡 (3664) 6077
- 日本料理 おおし (3668) 3019
- うなぎの大和田本店 (3666) 1790
- そば処 翁庵 (3666) 7656
- ふぐ料理 かねまん (3666) 3717
- 下町の味 松寿司 (3666) 1682
- 関西料理 人形町北浜 (3666) 3348
- ふぐ・旬料理 吉星 (3666) 9779
- 割烹 吉晁 (3666) 7046
- やきとり 久助 (3639) 5409
- うなぎ 菟代川 (3666) 3197
- 和風料理 清濱田 (3666) 6468
- 碓そば・酒処 金碓庵 (3666) 4524
- 日本料理・酒処 串長 (3661) 7087
- 居酒屋 くじらい (3661) 1325
- くらのあかり (3666) 6888
- すし処 彩旬 (3668) 1616
- お好み焼 さのや (3666) 4986
- ふぐ・一品料理 三栄 (3666) 8057
- お料理 旬彩 (3666) 0831
- 生そば 松竹庵 (3661) 3995
- 居酒屋 素材屋人形町店 (3664) 7730
- 鳥料理 玉ひで (3668) 7651
- 仙臺 牛たん 太郎 (5643) 5173
- ちよだ鮎 人形町店 (6681) 4278
- てん井 てんや人形町店 (3664) 4023
- 日本そば 東嶋屋 (3666) 6964
- 旬の味 十四郎 (3662) 0163
- SUSHI TOCHINO-KI (5643) 1144
- 鉄板焼 とみしま (3664) 4060
- 寿司 中乃見家 (3669) 2250
- 北の味紀行と地酒 北海道 (3667) 3255
- お好み焼・鉄板焼 松浪 (3666) 7753
- 牛めし 松屋人形町店 (3666) 4561

- すし 三崎丸 (5651) 1147
- 浜町 藪そば (3666) 6522
- 牛・桜鍋 大和 (3666) 7330
- 魚河岸料理 よし梅 (3668) 4069
- 牛井の 吉野屋人形町店 (5645) 8139
- 鮎処 六兵衛 (3666) 7543

●レストラン・中華料理

- 中華 あづま軒 (3666) 1984
- イタリア料理 アル・ボンテ (3666) 4499
- レストラン アントレ (3669) 3080
- レストラン カサドル (3666) 8856
- 洋食 キラク (3666) 6555
- グリルツカサ (3666) 8997
- 西洋料理 ぐるとん (3668) 6732
- カレーハウス Coco番屋 (5695) 7760
- 洋食 小春軒 (3661) 8830
- フレンチ・ビストロシェ・アンドレ (6228) 1053
- 四川亭 (5643) 0304
- インド&パキスタン料理 シディーク水天宮前店 (3666) 0132
- 翠蓮 (3664) 0036
- らーめん せい家 (5640) 8817
- 洋食 そとさち (3666) 9993
- レストラン テキサス (3664) 1234
- 中華料理 天下一 (3564) 6951
- トラットリア サンマルツァーノ (3666) 3499
- 中華そば 日高屋人形町店 (3664) 7485
- 焼肉レストラン 富士 (3666) 3205
- 紅虎餃子房 人形町店 (5614) 5305
- レストラン 芳味亭 (3666) 5687
- ハンバーガー 日本マクドナルド (5642) 7046
- 北京料理 明華園 (3666) 4501
- 洋食 来福亭 (3666) 3895
- 欧風料理 ラ・コンセルジュ (3666) 0808

●喫茶

- 喫茶去 快生軒 (3661) 3855
- カフェ・ド・クリエ (3664) 6070
- カフェ・ドルチェ (3666) 3334
- 珈琲 千里軒 (3666) 6072
- コーヒー 高久 (3639) 3233
- ドトールコーヒー 人形町一丁目店 (5645) 8650
- レストラン・喫茶 ばく (3666) 6760
- 甘味処・お好み焼 初音 (3666) 3082

- カフェレストラン ロン (3664) 0409
- カフェテラス ワコー (3666) 7631

商処

●教養・趣味・生活

- 趣味のギフト 伊勢茂 (3666) 4039
- 打刃物 うぶけや (3661) 4851
- 遠藤電気商会 (3669) 6936
- 印章・ゴム印 大橋印房 (3666) 1935
- くま薬局 (5651) 2161
- ガラス工芸 Glassワタベ (3808) 0050
- 携帯プラザ 人形町店 (3660) 6619
- 金券ショップ 甲南チケット (5623) 1170
- コポリ文具店 (3666) 7633
- 佐野時計店 (3669) 2995
- 楊枝 さるや (3666) 3906
- 株式会社 三喜 (3666) 1762
- 志村商店 (3666) 3957
- 洋菓子 シュークリー (5651) 3123
- 香老舗 松榮堂 (3664) 2307
- 清心丹薬局 (3666) 4828
- 金券ショップ 大黒屋 (3663) 0733
- 大成堂薬局 (3666) 5718
- 文具のチシマ (3662) 1561
- 宝飾・時計 つのだ (3249) 7755
- 婦人服修理 つるや洋装 (3669) 6647
- 東京家具 (3667) 6761
- 日用品ビデオ企画 戸田屋商店 (3666) 5940
- 日本橋かきかぎ町クリニック (5651) 1361
- 人形町指圧リベース (3668) 4936
- 人形町ロックサービス (3661) 3956
- レンタルスペース 白天堂 (3666) 5297
- 花繁 (3666) 8716
- DPE バレットプラザ (5643) 2213
- ガス器具販売修理 日比野商店 (3666) 5890
- ヒラマツ靴店 (3666) 8979
- BOOKS PISMO (5623) 7203
- ファミリーマート マルイチ (3666) 6850
- マッサージ 藤倉治療院 (3666) 3619
- 福祉薬局 (3666) 3939
- 靴・スポーツ用品 プラザー (3666) 9828

- 文教書書店 (5652) 1769
- 毎日新聞日本橋販売所 (3666) 7320
- マツモトキヨシ (3639) 2556
- 白衣・ユニフォーム 丸富士 (3668) 5941
- 生・造花式典 ミソノ (3661) 0010
- 文具事務器 ミヤギ (3662) 6813
- モリヤフォトスタジオ (3666) 5658
- ドラッグ・オゾン

●食品

- 食品の店 いたくらや (3666) 5835
- すき焼・割烹 人形町今半 (3666) 7006
- 京粕漬 魚久 (3666) 0048
- お茶の 共和園 (3666) 2050
- 和洋食・食料品 小山酒店 (3669) 3881
- おにぎり コロナ人形町店 (3664) 2253
- 銘茶 佐七 (3667) 5659
- 福神漬・漬物・鮎の薫製 酒悦 (5642) 0129
- 酒・洋食 新川屋佐々木酒店 (3666) 7662
- ドイツパンの店 タンネ (3667) 0426
- 京漬もの 近鳥 (3639) 9439
- 佃煮 ちとせ屋 (3666) 3816
- 鳥近 (3666) 3600
- 長谷川海苔店 (3666) 7381
- 浜町漬 浜乃院 (3639) 0231
- 富貴豆 ハマヤ (3668) 1886
- すき焼と肉の専門店 日山 (3666) 5257
- 須賀屋果実店 (3666) 9724
- サンドウィッチバーラー まつむら (3666) 3424
- 惣菜おでん 美奈福 (3666) 3729
- 茶卸・甘味処 @森乃園 (3667) 2666
- うまいもの揃い食料品店 わしや (3666) 5778
- 親子焼・王子焼・焼鳥・地鶏の 鳥忠 (3666) 0025

●和洋菓子・煎餅

- 人形焼本舗 板倉屋 (3667) 4818
- 人形焼・瓦せんべい 人形町亀井堂 (3666) 6654
- 京菓子 玉英堂 (3666) 2625
- 京菓子司 寿堂 (0120) 480400
- おせん・おかき処 小藤屋 (3669) 7733
- ゼイタク煎餅 重盛の人形焼 (3666) 5885
- 手焼せんべい 草加屋 (3666) 7378
- 名菓 千鳥屋 (5645) 2155
- 江戸菓子匠 茶寮 つくし (3667) 5344

- 花見せんべい (3666) 3990
- 京菓子司 人形町 彦九郎 (3660) 5533
- 和生菓子 縫月堂 (3666) 6739
- 和菓子舗 三原堂本店 (3666) 3333
- 高級鯛焼本舗 柳屋 (3666) 1822

●不動産・金融・他

- アシスト30 (5643) 2031
- 菊弥不動産 (3669) 2526
- 興産信用金庫人形町支店 (3666) 5951
- 日産センチュリー証券 (4333) 1000
- 日本通運 東京支店 (5652) 6930
- 不動産 室や (3668) 0941
- 不動産管理 旅路 (3669) 8006
- 東京シティ・エアターミナル (3665) 7130
- 東京シティ信用金庫 日本橋支店 (3663) 8661
- 東京穀物商品取引所 (3668) 9009
- 不動産管理 なんや商店 (3669) 5277
- 不動産 バルームシティ (3668) 0888
- 明治安田ビル (3669) 8480
- 柳屋不動産 (3272) 1441

美処

- 婦人服 エフ・ビー・エス (3667) 5194
- 京扇子 京扇堂 (3669) 0046
- 紳士婦人服 キリンヤ洋品店 (3666) 5741
- リサイクル着物 人形町こべに屋 (3666) 0649
- 下町おもしろ工芸館 (3664) 3780
- マタニティ専門 ジョリー (3666) 7219
- きもの今昔 甚右衛門 (3662) 3651
- カットハウス スペース (3666) 9540
- 滝上理容館 (3666) 4493
- 特選呉服 立花屋 (3666) 3644
- リサイクル着物 たんす屋人形町店 (3249) 0529
- 紳士洋品 チポリ・オノヤ (3661) 4009
- 東京メガネ 日本橋店 (3661) 2906
- ネクタイの中島 (3666) 1789
- 新感覚の染めと織り 錦や (3666) 5361
- 手づくりの店 日本橋ゆうま (3808) 1780
- 平成日本橋洋品店 人形町店 080 (6514) 0303
- 理容室 Feel Free (3666) 6789
- きもの 松ざわ (3666) 0630

- マタニティのママプラス水天宮店 (5645) 1607
- マリオンボート (3639) 3557
- マタニティ専門 美樹村 (3668) 0045
- みつこ美容室 (3666) 1188
- メガネバスター 人形町店 (3664) 8975
- カット&カラー Comfort (人形町店)

粹処

- 美術陶芸 京雅堂 (3666) 5666
- 手ぬぐいのちどり屋 (5284) 8230
- つつら岩井商店 (3668) 6058
- 和楽器 ばち英 (3666) 7263
- こだわりのうつわ 紅とも (3667) 6030

愉処

- ホテル 吉晁 (3666) 6161
- グロリアーツリスト (5641) 1220
- 住庄ほてる (3661) 4603
- シティベンション ゼム (3661) 0681
- 東横イン 日本橋人形町店 (3664) 1045
- ホテル 日本橋サイボー (3668) 2323
- パチンコ 正村遊技場 (3666) 6000
- ミュゼ浜口園ニヤマサコレクション (3665) 0251
- 明治座 (3660) 3900
- 人形屋りゅう (5649) 2133
- ロイヤルパークホテル (3667) 1111

願処

- 大観音寺 (3667) 7989
- 水天宮 (3666) 7195

公処

- 東京メトロ 水天宮前駅 (3249) 6226
- 東京メトロ 人形町駅 (3661) 1924
- 都営地下鉄 人形町駅 (3662) 5095
- 都営地下鉄 浜町駅 (3667) 8351