

にほんばし

# 人形町

Ningyocho 2009

Vol.111 **春** Spring  
号

特集 江戸の文化を継承する、町火消。

- CLOSE-UP… 大木オオル
- いろはかるた…春の巻





町を守る町火消「いろは48組」の起り

最初に江戸を襲った大火は、明暦3（1657）年。江戸城の北と西から、2日間で三度出火し、江戸の町の約60%が焼失。江戸城の本丸・二の丸・三の丸と天守閣をも焼失した、いわゆる「振袖火事」である。当時は大名屋敷160、旗本屋敷770余、寺社は350余も失われ、死者は10万人以上に及んだという大火だった。さらに明和9（1772）年の目黒行人坂、文化3（1806）年の丙寅大火が発生。これが江戸三大大火なのである。

この大火を教訓に、享保4（1719）年に大岡越前守忠相が、町方に自衛消防組織を設置。同5年に「町火消」【いろは48組】が編成された。

江戸を襲った三大大火！

「【いろは48組】とは大岡越前守が、お城を中心とした赤坂御門、牛込御門、小石川御門など江戸の地図に、市引き線というものを引いて指示し、旧市街を時計反対周りに【いろは】の順に設置。いろは48組のうち「へら・ひ」は、語呂や縁起が悪いので【百・千・万】に変更、「ん」の代わりに【本】が加わり、48組に。さらに本所・深川に16組を配置。火消人数は

江戸消防記念会・会長 鹿島靖幸氏

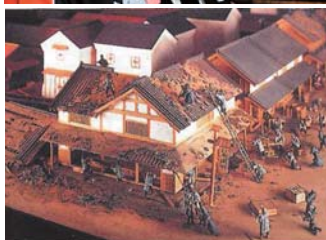
江戸の文化を伝承する、町火消。

「与力、力士に火消の頭」——江戸のいい男の代表とうたわれた、三人衆。  
江戸時代、“粋で男気があって体格もいい”火消は、まさに女性の憧れの的であった。  
現在、江戸消防記念会の会長である鹿島靖幸氏に、火消の歴史や役割をたずねてみた。

約一万人以上。神田・日本橋を中心とした下町に約五千人と、麴町・四ツ谷を中心とした山手に約五千人で町を守っていたんです」

火消は、ひと組はおよそ200人で編成。そう今でも100%が、専職の人という。

「江戸時代の消火方法は、火がこれ以上燃え広がらないように、まわりの家を取り壊してしまう【破壊消火】です。そのため家屋の構造を分かっている建設職人でないと解体作業ができず、専がその技術を發揮することになったわけです。しかも10月から3月にかけて冬の北西風、春の南西風などの季節風と晴天続きの乾燥したなか、延焼し大火になることが多かったと言います。そのため意に、詰め制度というものがあって、11月〜5月まで江戸を離れられなかったんですよ」



江戸の消火風景（ジオラマ）  
協力「消防博物館」



纏のルーツは、戦国時代の戦場で侍大将の馬印。人形町は「は組」の管轄。纏の陀志のデザインは「源氏車」。



江戸町火消配置図



車の紋所を用いたと言われるが、定かではないらしい。

### 伴纏の意味とは

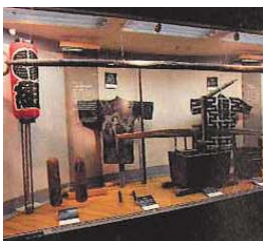
纏同様、伴纏はんてんも火消の象徴。伴纏にも文字や数字・線・柄摸様の組み合わせで、組・階級を表していたという。町火消の組織は、組頭・副組頭・小頭・筒先・纏・梯子となる。

「伴纏は、火消の制服と言えるもので、肩の赤線で指導者の階級が分かるようになっていっています。火災現場で最も必要なことは命令・報告の系統が明らかであること。そのため伴纏にも工夫を凝らし、どこの組、誰の指揮のもとで動いているか、周りから見ても一目で分かるように作られているのです。何とも合理的でしょ!」

64組がそれぞれ独自の図柄をあしらい、着ている人の所属がひと目で分かるようになっていっている伴纏。



5階展示風景



町方の火消 協力「消防博物館」

## 江戸の火消が分かる!

### 「消防博物館」

館内には江戸の火消風景を再現したジオラマから、火消の衣装や道具、纏まで、江戸の火消について学べる。他にも現代までの消防の変遷や最新の消防隊の装備まで、消防に関するものが展示。子供から大人まで、見て学べて、楽しめる施設なのである。



東京都新宿区四谷3-10  
TEL: 03-3353-9119  
開館時間 / 9:30~17:00  
休館日 / 毎週月曜日  
(国民の祝日に当たる場合は翌日になります)  
入館料 / 無料

組のシンボルである纏。なんと高さが2.4m・重さは22kgあった。

江戸町火消の纏は、大名火消・定火消の纏のような華やかさは禁じられ、白と黒の2色に統一されているのが特徴だ。

町火消は、いろは48組と本所・深川には南北中の16組。だから全部で64本の纏が江戸の町に上がる。これを火事場の家の上に立て、目印とする纏持ちは、まさに火消の花形だった。

「創設当時の纏は、単なる幟のぼりの形で、その後、現在見られるような形の纏になったと言われています」

纏は、いろいろな形のデザインを施した上部の「陀志」と、その下部の紙製または革製の「馬廉ばれん」(48本)と「真竿まざな」からなり、「陀志」のデザインは組ごとに違っていた。このデザインにはそれぞれ意味が込められていて、中にはダジャレに近いものもあるという。例えば「い組」は丸い部分は芥子かひこで四角は枳かき、これを繋げて「けします」=「消します」という意味だ。

人形町の火消は「は組」。纏のデザインは、「源氏車二ツ引流し」といい、二ツ車輪の紋所とは、現場に早く着くという意味があり、さらに一説には伝馬町(は組の管轄)に住んでいた車善七が、め組の喧嘩の仲裁に入り、うまく収めたところから、

「合理的であるが、それだけでは面白くない!そこに粋いきがなくてはね」

「粋で男気があって体格もいい。火消は、まさに江戸文化の名残りそのものなのかもしれない。」

## 鳶職人の仕事

人形町生まれで人形町育ちの富岡さんは、現在34歳。鳶職人としては3代目となる。

「小学生の頃、現場に連れていってもらったのは憶えています。手伝うといっても職人たちに飲み物を渡したりとか、そんな程度だったんでしょがね笑)。ただ仕事が終わって、皆と家の裏の銭湯に行った思い出があります。楽しかったですね」

その後、鳶の学校を卒業し、20歳の時に江戸消防記念会に所属。

率先して行うということで、人一倍の体力と運動能力、注意力そして責任感が要求される。

## 鳶は、町の相談役!?

普段の仕事以外にも、お祭りの時は特に忙しい。今年の本祭の年あたり、5月に神田・末廣・松島神社連合祭礼が行われる。

「お祭りの段取りから、当日の仕込み、片付けまですべてです。御飯殿の設置、神輿の仕込み、神輿の先導など……。当日、我々は御輿は担がないですね。自分が実際に肩を入れるのは宮入りの最後くらいですかね」

昔は自治の場で町鳶は、町消の他、町の冠婚葬祭の互助活動や祭礼まで。さらに橋、下水道などの実施・保守などを町大工と協力して担ってきた。いわば町鳶は町内の諸事万端に通じ、町を守っていたと言えるのではないだろうか。

「昔は仕事師と呼ばれ、町のどぶが詰まったとか、修理工事などの時には、まづ鳶の頭が呼ばれ、大工の棟梁と相談して修繕にあたったと聞きました。」



# 町を守る、鳶職人は組 富岡昭彦氏

江戸町火消の配置で、人形町は「は組」の区域。今回は「は組」の纏持ちである富岡さんに、鳶職人としての仕事やお祭りでの役割について伺った。

「祖父・父親ともに鳶だったので、当たり前のようにこの仕事に着きました。鳶の仕事は、建設業ですビルや橋などの比較的高さがある工事現場で、足場を組んだり、杭を打ち込んだり、あるいは鉄骨を組立てたりなどといった仕事です」

近代的な建造物や高層建築などでは大型クレーンなどの機械力も駆使されるが、最初に足場を組んだり、高所での鉄骨の骨組み作業はどうしても人の手作業に頼らざるを得ない。このような建設現場の初期段階で活躍するのが鳶職人だ。彼らがいなければ建設工事が始められず、また危険が伴う高所作業を

鳶は町と密接な関係であり、いわば鳶は町の用務員さんとか相談役的な存在だったのではないだろうか」と富岡さんは力強く語ってくれた。



「は組」錦絵







## 世界の大木トオル 40周年を祝う

日本橋人形町生まれのブルースシンガー大木トオルさんが音楽生活40周年を迎え、日米で多くのイベントがスタートした。またメモリアルアルバムとして、シンギン・ザ・アメリカと題してニューCDが2月28日全国発売された。今までのブルースサウンドだけでなく米国の名曲をあの洪い声でカバーしている。「ゴッドファーザー 愛のテーマ」や「この胸のときめきを」、そして「ラストダンスは私に」では、大ヒット曲スタンダードバイミーなどでおなじみのあのベン・E・キング氏とスーパーデュエットをした。ソウルファンならずとも世界中が注目するアルバムがリリースされる。

また音楽活動だけでなくライフワークのセラピードッグによる社会福祉活動も全国的になった。特に中央区のほとんどの高齢者施設で活躍している。年間各地で延べ1万人以上の老人や障害者の皆さんをケアしている。評価はとても高い。

最後に大木トオルさんに今年の抱負を聞いてみた。「歌の心をもっと極めなくてはいけないと思います。すて犬達の救助からいろいろなることを学んでいますよ。それとふる里の人形町にはいつも感謝しています」



40周年メモリアルCDアルバム  
「SINGING THE AMERICA」3,000円(税込)

### Profile

1976年に渡米。全米公演を成功させるなど、世界のミスター・イエロー・ブルースとして称賛される。現在、音楽・福祉共に日米を中心に活動。著書に自叙伝「伝説のイエロー・ブルース」。セラピードッグの物語「名犬チロリ」など多数。

お問い合わせ  
AMS 03-5537-2866



ソウルの王様 ベン・E・キングとのデュエット(N.Y.スタジオにて)



40周年メモリアルショーで満員のファンを前に熱唱する。  
(日本橋ロイヤルパークホテルにて)

# Mr イエローブルース 大木トオルさん 音楽生活40周年



き

気取らず、おいしい下町の味。

### 洋食 小春軒 人形町1-7-9 TEL03-3661-8830

看板には創業明治45年西洋料理「小春軒」とある。もともと山県有朋のお抱え料理人だった小島種三郎さん（初代）が春さんと結婚したことから「小春軒」と名づけられた。現在4代目ご主人は「料理は注文を受けてから調理する」という。いろいろな種類を少しずつ食べたいという欲張りな人には特製盛り合わせがおススメだ！エビにイカのバター焼き、ホタテ、かじきまぐろ、コロッケ、自身

(または一口カツ)と、それぞれアツアツ、サクサクを味わえる。

特製盛り合わせ1,300円



営業時間:月曜～土曜11:00～13:45 (L.O.)  
月曜～金曜17:00～19:45 (L.O.)  
定休日:日曜・祝日



め

面倒な写真整理も、おまかせ！

### DPE パレットプラザ 人形町1-19-6 TEL03-5643-2213

駅から徒歩0分という好立地の「パレットプラザ」。店頭では子供ほどの背丈の招き猫のニャン太が出迎えてくれる。人形町に開店して約5年、本格写真スタジオである。記念写真はどうしても多くなり整理に困るが、そんな時におすすめなのが「PHOTO BOOK」。現像代もそれほどかからずお友達に気軽にプレゼントができるので人気だ。さらに店内の端末機で画像を見ながら必要な写真を選ぶこともできる。現像だけでなく、名刺、おしゃべりはんこ、はがきの印刷などのサービスも受け付けている。



営業時間:平日9:00～20:00  
土曜10:00～19:00  
定休日:日曜・祝日

ゆ

湯煎で簡単な煮魚と江戸甘味噌仕立ての「浜町漬」

### 浜町漬 浜乃院 人形町2-9-3 TEL03-3639-0231

看板の江戸甘味噌仕立て「浜町漬」という文字が目にとまる。創業70年の「浜乃院」。店内に入ると、ガラスケースにはサバ、銀ダラ、ブリ、カレイ、ホタテ、エビなどの魚介類の味噌漬がきれいに整列している。江戸甘味噌は減塩で、さっぱりした漬け具合だ。リーズナブルなのは切落しパック。特に日替わりは1パック3切で609円とかなりお得。その日によって魚の種類も楽しめるとあって評判だ。



日替り切落しパック 609円

営業時間:平日10:00～19:00  
土曜・日曜・祝日は18:00まで  
年中無休

人形町

# いろはかるた

あ

さ

き

ゆ

め

春の巻

さ

さあ、人形町で新生活を始める人へ。安心と信頼のお付き合いを。

### 不動産 宝や 人形町2-4-7 TEL03-3668-0941

昭和12年創業。賃貸から分譲、土地活用まで不動産のことなら、何でもお任せの「宝や不動産」。「40年前、浜町に最初のマンションが建設され、その企画から携わったよ。そう都内一古い不動産屋かな(笑)」と、現在2代目ご主人。不動産業は世の中の動向にも敏感だ。しかも自分のキャリアが信用となる。常に勉強というご主人は1988年には不動産アナリストコースを修了。だからなのか、「うちはお客様がお客様を紹介してくれるんだよ」と話す。



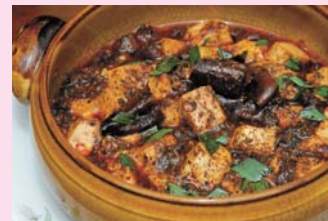
営業時間:平日10:00～18:00  
土曜10:00～17:00  
定休日:日曜・祝日

あ

アツアツの本格派中華もランチのセットメニューなら、おトク感あり！

### 翠蓮 蛸殻町1-38-9 TEL03-3664-0036

本格派中華料理「翠蓮」。人気のメニューとしては、坦々麺や四川麻婆豆腐定食。坦々麺は焙煎したみがき胡麻を使った本格的な味だ。リーズナブルに本格中華を味わいたいなら、まずはランチメニューからお試しを。ランチメニューには、プラス100円で飲茶も味わえる。さらに酢豚定食とエビチリ定食も900円とお得！ディナーメニューとして、毎日焼きたての自家製チャーシュー1,000円と海鮮春巻800円が特にオススメです。



四川麻婆豆腐定食 850円



営業時間:  
平日11:00～14:30  
17:00～22:00 (L.O.)  
土曜11:00～14:30  
17:00～21:00 (L.O.)  
定休日:日曜・祝日・第3土曜日



2008  
11/20  
OPEN 日本橋 **ひたちや**



創業明治10年の常陸屋本舗の生麩と麩まんじゅうが購入できるお店。特に中味がこしあんの「笹づつみ」は人気。他にも「ごまあん」や季節限定の栗あんもある。春は中味がこしあんの「桜づつみ」、お節旬の時期には「柏づつみ」など、カラフルな麩まんじゅうで日本の四季を表現。おまんじゅうの他にも生麩セット、葛きり、焼麩、麦茶も販売している。



人形町2-7-16 TEL:03-3249-7815  
●営業時間:平日9:30~18:00  
土曜・日曜・祝日9:30~17:30  
●年中無休

2008  
12/16  
リニューアル  
OPEN おせんおかき **小藤屋**

リニューアルオープンした「おかき・おせん小藤屋」は今年創業50周年。店内には300種類のおかきやおせんべいが並べられている。ここでの一番人気は「あつ、これはいける!」の揚もち。ねぎみそやチーズしょうゆ、マヨネーズなど珍味どころから塩・黒しょうゆなど12種類。3袋で1,050円とお手頃価格が売れ筋だ。店内にはおかきの他にも和菓子やお茶なども扱っている。



人形町2-1-7  
TEL:03-3669-7733  
●営業時間:9:00~20:00  
●年中無休

3/6  
NEW  
OPEN 人形町店 **カラオケの鉄人**

初めまして!!私ども「カラオケの鉄人・人形町店」は、人形町のお昼を明るく、夜を熱く、真夜中をHot! Hot!にするためにやってきました。どの店よりも多い曲数で、どの店よりも最新機械で、どの店よりもおいしいお酒で、皆様のカラオケライフをおもてなしさせていただきます。従業員一同、心よりご来店お待ちしております。



人形町1-17-7  
ナンヤビル1~3F  
TEL:03-5643-0008  
●営業時間:  
11:00~翌6:00  
●年中無休



PRESENTED by sambo.

松本清張 生誕100年記念演  
**黒革の手帖**  
出演:米倉涼子 永井 大  
萬田久子 松本莉緒 横山めぐみ  
左とん平 田山涼成 渡辺 哲 他

【日程】2009年4月29日(水)~5月25日(月)  
【開演時間】昼の部11時 夜の部16時  
【料金】(税込)A席12,000円 B席5,000円  
明治座チケットセンター営業時間 10:00~17:00 03-3660-3900

ロイヤルパークホテル開業20周年特別企画  
【第三回】  
落語一番勝負  
若手落語家グランプリ

日時 2009年5月6日(水・祝)  
受付(軽食・お飲物) 14:00/公演14:30~16:30  
会場 ロイヤルパークホテル 3Fロイヤルホール  
木戸銭 お一人様 6,000円※軽食・ドリンク・消費税・サービス料を含む

お問い合わせ・ご予約  
ロイヤルパークホテル 03-3667-6378



- 今号で紹介の  
**人形町マップ**
- A 翠蓮
  - B 宝や
  - C 小春軒
  - D 浜乃院
  - E パレットプラザ
  - F ひたちや
  - G 小藤屋
  - H カラオケの鉄人
  - a 水天宮
  - b 明治座
  - c ロイヤルパークホテル
  - d 大観音寺

**花まつり** 大観音寺  
平成21年4月8日(水)  
午前11時~午後4時  
於大観音寺 境内

御本尊特別開扉  
午前7:00~午後6:00

**花まつり 4月8日(水)**

4月8日は、お釈迦様が生まれた日。その日は人形町大観音寺境内に花御堂を作り、誕生仏に甘茶をかけてお祝いします。人形町商店街協同組合では、当日ご参拝のお客様に、甘茶と人形町の銘菓のご接待をします。くじ引きで人形町の名品がもらえます!

■日 時 平成21年4月8日(水) 午前11時~午後4時まで ※雨天決行  
■場 所 人形町大観音寺  
■主 催 人形町大観音寺・人形町商店街協同組合  
■お問合せ 人形町商店街協同組合 TEL03-3666-9064

人形町の或る日

人形町商店街春のイベント

味処

●日本料理・酒処

- ふぐ あをき (3666) 0820
割烹 魚久 (3666) 3848
和風居酒屋 えいと (3661) 7795
地鶏と野菜料理 江戸路 (3668) 0018
寿司 江戸浜 (3669) 1781
串揚げ 絵凡 (3664) 6077
日本料理 おおいし (3668) 3019
うなぎの大和田本店 (3666) 1790
そば処 翁庵 (3666) 7656
ふぐ料理 かねまん (3666) 3717
下町の味 松寿司 (3666) 1682
関西料理 人形町北浜 (3666) 3348
ふぐ・旬料理 吉星 (3666) 9779
やきとり 久助 (3639) 5409
うなぎ 岳代川 (3666) 3197
和風料理 清濱田 (3666) 6468
碓そば・酒処 金碓庵 (3666) 4524
日本料理・酒処 串長 (3661) 7087
居酒屋 くじらい (3661) 1325
くらのあかり (3666) 6888
すし処 彩旬 (3668) 1616
お好み焼 さのや (3666) 4986
ふぐ・一品料理 三栄 (3666) 8057
お料理 旬彩 (3666) 0831
生そば 松竹庵 (3661) 3995
居酒屋 素材屋人形町店 (3664) 7730
鳥料理 玉ひで (3668) 7651
仙臺 牛たん 太郎 (5643) 5173
ちよだ鮎 人形町店 (6681) 4278
てん井 てんや人形町店 (3664) 4023
日本そば 東嶋屋 (3666) 6964
旬の味 十四郎 (3662) 0163
SUSHI TOCHINO-KI (5643) 1144
鉄板焼 とみしま (3664) 4060
寿司 中乃見家 (3669) 2250
北の味紀行と地酒 北海道 (3667) 3255
お好み焼・鉄板焼 松浪 (3666) 7773
牛めし 松屋人形町店 (3666) 4561
すし 三崎丸 (5651) 1147

- 浜町 藪そば (3666) 6522
牛・桜鍋 大和 (3666) 7330
魚河岸料理 よし梅 (3668) 4069
牛井の 吉野屋人形町店 (5645) 8139
鮎処 六兵衛 (3666) 7543
●レストラン・中華料理
中華 あづま軒 (3666) 1984
イタリア料理 アル・ボンテ (3666) 4499
レストラン アントレ (3669) 3080
レストラン カサドル (3666) 8856
洋食 キラク (3666) 6555
グリルツカサ (3666) 8997
西洋料理 ぐるとん (3668) 6732
カレーハウス Coco番屋 (5695) 7760
洋食 小春軒 (3661) 8830
シェ・アンドレ・ドゥ・サクレール(6228) 1053
四川亭 (5643) 0304
インド&パキスタン料理 シティーク水天宮前店 (3666) 0132
翠蓮 (3664) 0036
らーめん せい家 (5640) 8817
洋食 そとさち (3666) 9993
レストラン テキサス (3664) 1234
中華料理 天下一 (3584) 6951
トラットリア サンマルツァーノ (3666) 3499
中華そば 日高屋人形町店 (3664) 7485
焼肉レストラン 富士 (3666) 3205
紅虎餃子房 人形町店 (5614) 5305
レストラン 芳味亭 (3666) 5687
ハンバーガー 日本マクドナルド (5642) 7046
北京料理 明華園 (3666) 4501
洋食 来福亭 (3666) 3895
●喫茶
喫茶去 快生軒 (3661) 3855
カフェ・ド・クリエ (3664) 6070
カフェ・ドルチェ (3666) 3334
珈琲 千里軒 (3666) 6072
コーヒー 高久 (3639) 3233
ドールコーヒー 人形町一丁目店 (5645) 8650
レストラン・喫茶 ばく (3668) 6760
甘味処・お好み焼 初音 (3666) 3082
カフェレストラン ロン (3664) 0409
カフェテラス ワコー (3666) 7631

商処

●教養・趣味・生活

- 趣味のギフト 伊勢茂 (3666) 4039
打刃物 うぶげや (3661) 4851
遠藤電気商会 (3669) 6936
印章・ゴム印 大橋印房 (3666) 1935
くま薬局 (5651) 2161
ガラス工芸 Glassワタベ (3808) 0050
金券ショップ 甲南チケット (5623) 1170
コポリ文具店 (3666) 7633
佐野時計店 (3669) 2995
楊枝 さるや (3666) 3906
株式会社 三喜 (3666) 1762
志村商店 (3666) 3957
洋菓子 シュークリー (5651) 3123
香老舗 松榮堂 (3664) 2307
清心丹薬局 (3666) 4828
金券ショップ 大黒屋 (3663) 0733
大成堂薬局 (3666) 5718
文具のチシマ (3662) 1561
宝飾・時計 つのだ (3249) 7755
婦人服修理 つるや洋装 (3669) 6647
東京家具 (3667) 6761
日用品ビデオ企画 戸田屋商店 (3666) 5940
日本橋かきかぎ町クリニック (5651) 1361
人形町指圧リバーズ (3668) 4936
人形町ロックサービス (3661) 3956
レンタルスペース 白天堂 (3666) 5297
花繁 (3666) 8716
DPE パレットプラザ (5643) 2213
ガス器具販売修理 日比野商店 (3666) 5890
ヒラマツ靴店 (3666) 8979
BOOKS PISMO (5623) 7203
ファミリーマート マルイチ (3666) 6850
マッサージ 藤倉治療院 (3666) 3619
福住薬局 (3666) 3939
靴・スポーツ用品 プラザー (3666) 9828
文教堂書店 (5652) 1769
毎日新聞日本橋販売所 (3666) 7320
マツモトキヨシ (3639) 2556
白衣・ユニフォーム 丸富士 (3668) 5941

- 生・造花式典 ミソノ (3661) 0010
文具事務器 ミヤギ (3662) 6813
モリヤフォトスタジオ (3666) 5658
●食品
食品の店 いたくらや (3666) 5835
すき焼・割烹 人形町今半 (3666) 7006
京粕漬 魚久 (3666) 0048
お茶の 共和園 (3666) 2050
和洋酒・食料品 小山酒店 (3669) 3881
おにぎり コロナ人形町店 (3664) 2253
銘茶 佐七 (3667) 5659
福神漬・漬物・鯖の薫製 酒悦 (5642) 0129
酒・洋酒・食品 新川屋佐々木酒店 (3666) 7662
ドイツパンの店 タンネ (3667) 0426
京漬もの 近爲 (3639) 9439
佃煮 ちとせ屋 (3666) 3816
鳥近 (3666) 3600
長谷川海苔店 (3666) 7381
浜町漬 浜乃院 (3639) 0231
富貴豆 ハマヤ (3668) 1886
お麩の日本橋ひたちや (3249) 7815
すき焼と肉の専門店 日山 (3666) 5257
須賀屋果実店 (3666) 9724
サンドウィッチバーラー まつむら (3666) 3424
惣菜おでん 美奈福 (3666) 3729
茶卸・甘味処 森乃園 (3667) 2666
うまいもの揃い食品店 わしや (3666) 5778
親子焼・王子焼・焼鳥・地鶏の 鳥忠 (3666) 0025
●和洋菓子・煎餅
人形焼 板倉屋 (3667) 4818
人形焼・瓦せんべい 人形町亀井堂 (3666) 6654
京菓子 玉英堂 (3666) 2625
京菓子司 寿堂 (0120) 480400
おせん・おかき処 小藤屋 (3669) 7733
ゼイタク煎餅 重盛の人形焼 (3666) 5885
手焼せんべい 草加屋 (3666) 7378
名菓 千鳥屋 (5645) 2155
江戸菓子匠・茶寮 つくし (3667) 5344
花見せんべい (3666) 3990
京菓子司 人形町 彦九郎 (3660) 5533
和生菓子 縫月堂 (3666) 6739
和菓子舗 三原堂本店 (3666) 3333

- 高級焼焼本舗 柳屋 (3666) 1822
●不動産・金融・他
アシスト30 (5643) 2031
菊弥不動産 (3669) 2526
興産信用金庫人形町支店 (3668) 5951
日産センチュリー証券 (4333) 1000
日本通運 東京支店 (5652) 6930
泰信不動産 (3666) 9672
不動産 宝や (3668) 0941
不動産管理 旅路 (3669) 8006
東京シティ・エアターミナル (3665) 7130
東京シティ信用金庫 日本橋支店 (3663) 8661
東京穀物商品取引所 (3668) 9009
不動産管理 なんや商店 (3669) 5277
不動産 パルムシティ (3668) 0888
明治安田ビル (3669) 8480
柳屋不動産 (3272) 1441
●美処
婦人服 エフ・ビー・エス (3667) 5194
京扇子 京扇堂 (3669) 0046
紳士婦人服 キリヤ洋品店 (3666) 5741
サニタクル着物人形町 ぐべに屋 (3666) 0649
下町おもしろ工芸館 (3664) 3780
マタニティ専門 ジョリー (3666) 7219
きもの今昔 甚右衛門 (3662) 3651
カットハウス スペース (3666) 9540
滝上理容館 (3666) 4493
特選呉服 立花屋 (3666) 3644
リサイクル着物 たんす屋人形町店 (3249) 0529
紳士洋品 チボリ・オオノヤ (3661) 4009
東京メガネ日本橋店 (3661) 2906
ネクタイの中島 (3666) 1789
新感覚の染めと織り 錦や (3666) 5361
手づくりの店 日本橋ゆうま (3808) 1780
平成日本橋洋品店 人形町店 080 (6514) 0303
理容室 Feel Free (3666) 6789
きもの 松ざわ (3666) 0630
マタニティのマプラス水天宮店 (5645) 1607
マリオンポート (3639) 3557
マタニティ専門 美樹村 (3668) 0045

- メガネバスター人形町店 (3664) 8975
カット&カラー Comfort (人形町店)

粹処

- 美術陶芸 京雅堂 (3666) 5666
手ぬぐいのちどり屋 (5284) 8230
つつら岩井商店 (3668) 6058
和楽器 ばち英 (3666) 7263
こだわりのうつわ 紅とも (3667) 6030

愉処

- カラオケの鉄人 人形町店 (5643) 0008
グロリアーツリスト (5641) 1220
住庄ほてる (3661) 4603
シティベンション ゼム (3661) 0681
東横イン日本橋人形町店 (3664) 1045
ホテル 日本橋サイボー (3668) 2323
パチンコ 正村遊技場 (3666) 6000
ミゼ浜口三ツヤサコレクション (3665) 0251
明治座 (3660) 3900
人形屋りゅう (5649) 2133
ロイヤルパークホテル (3667) 1111

願処

- 大観音寺 (3667) 7989
水天宮 (3666) 7195

公処

- 東京メトロ 水天宮前駅 (3249) 6226
東京メトロ 人形町駅 (3661) 1924
都営地下鉄 人形町駅 (3662) 5095
都営地下鉄 浜町駅 (3667) 8351



人形町つれづれ日記

# 見立聯

文・有田芳男

江戸時代に始まって大正初期頃まで、お祭りや芝居小屋で見られてた、庶民の粹な遊びの二つに「見立聯」がありました。

25年前の昭和58年の神田明神の祭りの時に、人形町2丁目3之部町会で頭連中が造つてくれた「御神酒所」の隣に「聯小屋」を写真の様に建ててもらい、十本程の聯を並べました。

短冊の一回り大きい、細長い板に様々な飾りを付け、この飾りの組み合わせから、歌舞伎や落語の題名から、当時市中で話題ののぼり、流行っている世間の事情や、川柳などを推測する、いわば連想クイズのようなものなのです。

最近では何処の祭りでも見られなくなりましたので、町内の奥さんの中から、江戸の歴史に関心があつて、小物作りに興味のある人集つてもらい、まず『江戸文化研究会』を立ちあげ、彼女達には祭りの一ヶ月前から集まつてもらい、ご自分の得意なものを作つてもらおうことにしました。

「竹にスズメ」で伊達家の紋、饅頭に巻物(連判状)、面明かりに、「つい立」とくれば「先代萩」となります。丸に十の字、かすりの着物、犬にワラジ、火山(桜島)なら西郷さんのイメージですが、答えは当時の連続テレビ



を、ひとひねりしてNHKの大河ドラマ「翔が如く」が正解となります。

これは平成2年5月のお祭りのときの作品でした。

そして、その後の祭りにも毎回10本ばかりの聯を作つて、他町内の人達や、各新聞の取材もあつたので、大勢の方々にも見てもらつておりました。

有田芳男  
ありれぶろ

人形町商店街協同組合は応援しています。  
人とセラピードッグの心のふれあい。

水天宮戌の日 3/30 (月)・4/11 (土)・23 (木)・5/5 (火)・17 (日)・29 (金)

※毎月5日は緑日です。

ホームページ「人形町」 <http://www.ningyocho.or.jp/>