

にほんばし

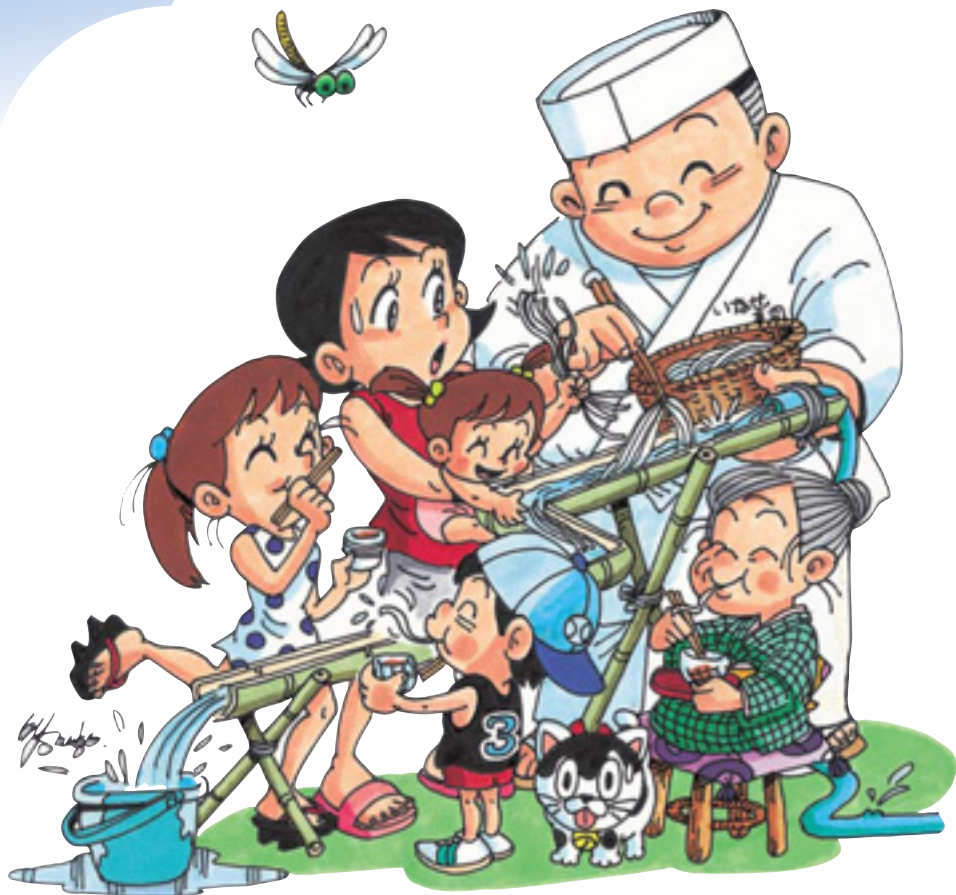
# 人形町

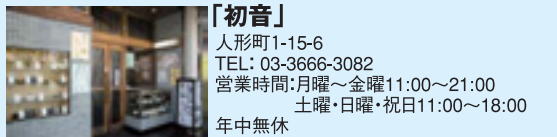
Ningyocho 2009

Summer  
Vol.112 夏号

特集 人形町の冷たい夏を、いただきます。〈かき氷、冷やし中華、そうめん・ひやむぎ〉

- CLOSE-UP… ミュゼ浜口陽三・ヤマサコレクション
- いろはかるた…夏の巻





### 「初音」

人形町1-15-6  
TEL: 03-3666-3082  
営業時間:月曜～金曜11:00～21:00  
土曜・日曜・祝日11:00～18:00  
年中無休



「初音」  
「氷あんず」850円  
9月中旬まで

### 甘酸っぱいあんずとサクサク感あるかき氷のおいしい融合

「氷あんず」は30年前からの夏の人気メニュー。干しあんずを蜜と一緒に煮て、1晩ねかす。裏ごししたあんずを味付け、シロップをつくる。白玉はもちろん、すべて手作りのこだわりの味。

## かき氷

サクサクと氷を削る音。口に含むと氷が解け、冷たさがいっぱい広がる。歴史は意外に古く、なんと平安時代!



「ロン」  
「メロンミルク」600円

### 一年中、かき氷が食べられる!

シャキシャキ感がたまらない、かき氷。ここでは、ミルク以外は一年中食べられる。人気はあずき、イチゴミルク、メロンミルク。夏の暑さに疲れたら、ひんやりしたかき氷を召し上がれ!

### 甘さとほうじ茶の香りが絶妙

昔ながらの銅製かき氷機を使い、氷も氷屋から毎日仕入れているという「森乃園」のかき氷。特に「ほうじ茶かき氷」は、自家焙煎ほうじ茶の店「森乃園」ならではの味。5種類のほうじ茶を練り込んだ白玉や特製ほうじ茶アイスを使い、実にさっぱり!

### 「森乃園」

人形町2-4-9  
TEL: 03-3667-2666  
営業時間: 9:00～21:00  
(2階カフェ/11:30～18:00)  
定休日: 土曜・日曜・祝日11:00～18:00  
(2階は無休)



「森乃園」  
「ほうじ茶かき氷」950円  
7月1日～9月末予定



### 「つくし」

人形町2-1-12  
TEL: 03-3664-7357  
営業時間: 月曜～金曜 10:30～18:00  
土曜 10:30～17:00  
定休日: 日曜・祝日



### おでんの後にかき氷

冬場でも「おでん」を食べた後に「かき氷」を食べたいというお客様の要望に応じて、「つくし」では一年中「かき氷」を扱っている。かき氷専用の冷凍庫があるくらいこだわりの「氷はフワフワしているのではなく、氷の粗さが大事!」というご主人。もちろん、白玉もあずきもすべて手作りで。



「つくし」  
「氷宇治金時」900円  
(白玉をプラスすると100円増)

「ワコー」  
「いちごミルク」500円  
6月～10月ごろまで

### かき氷の定番、誰もが好きな味「いちごミルク」

透明な氷に昔ながらのかき氷機を使い、おいしいかき氷を作ってくれる「ワコー」。この人気は、「いちごミルク」。甘いイチゴミルクは、文句なしで誰もが好きな味だ。シャキシャキ氷に、ぴったり合って、ついつい食べ過ぎちゃう! 急いで食べると、頭が「キー」と痛くなるから、ほどほどに!



「ワコー」  
営業時間: 月曜～金曜 9:00～21:00  
土曜・祝日 9:00～16:00  
人形町2-6-4  
TEL: 03-3666-7631 定休日: 日曜



ひんやり冷たいかき氷、つるつるっと、さっぱり麺を召し上がれ!

# 人形町の冷たい夏を、いただきます。



「四川亭」

「冷やしたんたん麺」750円



### 「四川亭」

人形町1-8-7  
TEL: 03-5643-0304  
営業時間:  
月曜～金曜11:00～14:30 (L.O)  
17:00～22:00  
土曜11:00～14:30 (L.O)  
17:00～21:00  
定休日:日曜・祝日・第三土曜

### 生野菜が主役、冷やしたんたん麺

ちょっぴり辛いゴマベースの「冷やしたんたん麺」。麺が見えないくらいに、ひき肉、カシューナッツ、人参、レタス、水菜、きゅうりに長ねぎなどの野菜がぎゅとつまったヘルシー麺。辛さは辣油で調整、辛さを楽しむ四川料理でこの夏を乗り切って!



### 「日高屋人形町店」

人形町3-7-9  
TEL: 03-3664-7485  
営業時間:月曜～土曜11:00～翌2:00  
日・祝11:00～24:00

年中無休

### 黒酢とりんご酢が決め手

黒酢とりんご酢を合わせた夏限定の「黒酢しょうゆ冷やし麺」。麺の上には錦糸卵、きゅうり、ハムと食物繊維が豊富な生ワカメをたっぷりのせ、黒酢とりんご酢をベースにした“タレ”がさわやかな味。この夏おすすめの一品!

「日高屋人形町店」

「黒酢しょうゆ冷やし麺」490円



### このボリュームに、この価格は魅力!

ラーメン好きな日本人。でも暑い夏はやっぱり冷たい麺をつるつといたきたい!鶏肉にカニかま、トマト、錦糸卵、きゅうり、もやしが彩りよく麺の上に並ぶ。何よりうれしいのは、680円という価格。だからなのか、店内は昼も夜もサラリーマンや学生でいっぱい。

### 「天下一」

人形町2-6-6  
営業時間:11:00～翌3:00  
年中無休



「天下一」「冷やし中華」680円

# 冷やし中華

彩り豊かな「冷やし中華」  
1937年に誕生、発祥は仙台!?



### 「あづま軒」

人形町2-3-8  
TEL: 03-3666-1984  
営業時間:月曜～金曜11:30～15:30  
17:30～21:00  
土曜11:30～15:00  
定休日:日曜・祝日

### さっぱり大人の味、冷やし中華

錦糸卵、自家製チャーシュー、春雨が、麺の上నికిちんと整列。麺は毎朝打つ自家製細麺。打ち上がった麺を冷水で洗うことで、麺を締める。スープは細麺に合うあっさり味。思わず全部飲んでしまうほどの薄味がうれしい!



「あづま軒」「冷やし中華」800円  
6月～9月末まで



「紅虎餃子房」人形町店

「冷やし黒ごま坦々麺」1,080円

### 夏の暑さを吹き飛ばす、坦々麺

毎年大人気の夏季限定「冷やし黒ごま坦々麺」。スパイシーなタレにたっぷりの黒ごまがからみ、あたたかい坦々麺とはまた違った味が楽しめる。“涼しくていいかも!”と思いきや、あなどるなかれ。じんわりと後引く辛さは、夏の暑さを吹き飛ばしてくれる。

「紅虎餃子房」人形町店

人形町1-16-10  
TEL: 03-5614-5305  
営業時間:平日11:30～15:00 17:30～23:00  
休日11:30～23:00  
年中無休



「松竹庵」冷やしそうめん 1,000円



「松竹庵」

人形町1-15-5  
TEL: 03-3661-3995  
営業時間: 月曜～土曜 11:00～21:00  
日曜・祝日 11:00～20:00  
年中無休

夏には清涼感ある「冷やしそうめん」が一番!

麺はなめらかなのど越しのよい「揖保の糸」を使用し、器は竹製の清涼感ある「冷やしそうめん」。器の中を覗くと、涼げな氷の他、エビ、卵豆腐と穂じそが彩りよく盛りつけられている。かつお節からとった自家製のつけ汁に、長ねぎと生薑というあっさり味。以前はガラスだったという器を竹製に変えたことで、また違った「そうめん」の表情を見せてくれている。



「翁庵」

人形町2-26-9  
TEL: 03-3666-7656  
営業時間: 月曜～金曜 11:00～15:00  
17:00～20:00  
定休日: 土曜・日曜・祝日

冷やし中華からヒントを得た「ハムそば」

ハム、錦糸卵、きゅうり、もやし、プチトマト、かまぼこ、ゴマが冷たい麺と少なめのつゆの上にお行儀よく並んでいる。冷やし中華からヒントを得た「ハムそば」だ。最初はそれほどの人気メニューではなかったというが、ご主人が研究を重ね、今の形に。わさびではなく、洋がらしを、そしてお好みでマヨネーズを添え、サラダ感覚で食す。器もきちんと冷やしておく。手で持った時、口をつけた時に、ひやとした食感を大切にしたいからだ。

「翁庵」

「ハムそば」 800円  
5月初旬～9月末まで



「東嶋屋」

人形町2-4-9  
TEL: 03-3666-6964  
営業時間: 月曜～金曜 11:45～16:00  
18:00～21:30  
土曜・祝日 11:45～17:00  
定休日: 日曜

大葉に梅干しで、さっぱりと!

冷たいひやむぎの上に、大葉、梅干しがのり、麺つゆでさっぱりといただく。飽きがこないように、小鉢に干しエビの揚げ玉が添えられているのが、またうれしい! 昔はひやむぎの具は定番のチェリー・みかん・すいか・パイナップルなどの果物だったが数年前から現在の形に変わったという。



「東嶋屋」ひやむぎ 850円  
6月初旬～

そうめん・ひやむぎ

麺の細さは、そうめん・ひやむぎ・うどんの順  
つるっと、のど越しがいい麺は、やっぱり日本の夏!

「藪そば」

「ひやむぎ」 950円



「藪そば」

浜町2-5-3  
TEL: 03-3666-6522  
営業時間: 月曜～土曜 11:30～19:30  
祝日 11:30～18:00  
定休日: 日曜・第4土曜

からしに、ひやむぎの相性は?!

創業明治37年。国内産のそば粉を使用した二八蕎麦の店「藪そば」。蕎麦やうどんは手打ちだが、ひやむぎは吟味した産地から取り寄せている。ガラスの器に盛られたひやむぎは、なんとも涼しげで美味しそうである。その上にはスイカが飾られているが、時期によってはメロンやサクラランボに変わることも……。さらに薬味に「からし」が添えられているのが、おもしろい。これはお店の伝統なのだ3代目は話す。

# 「浜口陽三生誕100年記念展」開催中！ ミュゼ浜口陽三・ヤマサコレクション

今年は20世紀を代表する版画家、浜口陽三の生誕100年にあたりまです。蛸殻町一丁目にある「ミュゼ浜口陽三・ヤマサコレクション」では、これを記念する展覧会が開催されています。

創業360年、歴史あるヤマサ醬油第10代目社長・濱口儀兵衛の三男として生まれた浜口陽三は、カラーメゾチントという独特の銅版画技法を開拓、その卓越した技術が創り出す静謐な世界は、今も多くのファンを魅了しています。

平成10年（1998年）ヤマサ醬油株式会社が、それまで倉庫として使われていた建物を改装して、彼の作品を収蔵・展示する美術館をオープンしました。

今回開催の「浜口陽三生誕100年記念展」では、「パリの屋根」や「西瓜」などの代表作を並べる傑作選と、初公開の油彩作品の二つの軸で構成されています。

特に珍しいのは、1950年代に制作されたとみられる女性像の作品。銅版画とは一味違い、制作時期はちょうど浜口が銅版画に専念するようになる直前にあたり、いずれ銅版画へと行き着くことになる作家の行方を予兆しているかのような表現の工夫が見られます。今回の記念展は、これまで知られることのなかった作家の一面に迫ることができます。



ケーキセット  
1,100円



## カフェの紹介

ミュゼ浜口陽三・ヤマサコレクションではカフェを併設しております。美術館入館の方はもちろん、カフェのみのご利用も可能です。自然光の射込む落ち着いた空間でひと休みいただけます。メニューは、深い味わいのコーヒーをはじめ、香りのさわやかな枯木柚子ソーダもおすすです。また、料理・お菓子研究家として著名なホルトハウス房子さんのチョコレートケーキを鎌倉山のお店より取り寄せております。

【浜口陽三生誕100年記念展 未公開の油彩作品群と、きらめく銅版画】  
会期：2009年4月1日（水）～7月20日（月・祝）〔前期4/1～、後期6/1～で展示替をします〕  
入館料：大人600円 大学・高校生400円 中・小学正200円  
休館日：月曜（祝日の場合は翌日）、夏季休館、年末年始、展示替期間及び整理期間  
開館時間：11:00～17:00（入館は16:30まで 土日祝は10:00開館）

## 【次回展示の紹介】

【浜口陽三生誕100年記念銅版画大賞展】

- 開催期間：9月12日（土）～12月22日（火）
- 内容：生誕100年記念第2弾は、国際的に作品を募集したコンクールです。世界中より応募されたおよそ900人の中から、見事入賞を果たした方々の作品を展示します。

人形町駅にエレベータが  
完成しました。

出口はA3

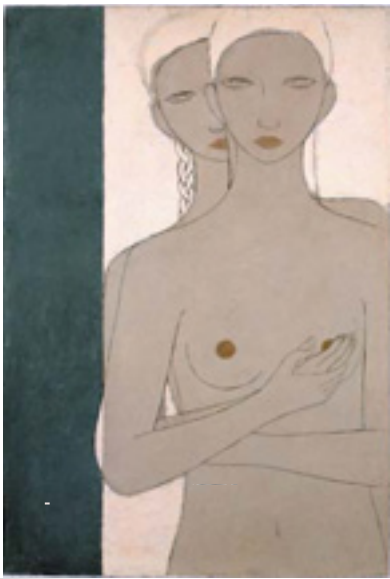


## 今号ご紹介の人形町マップ

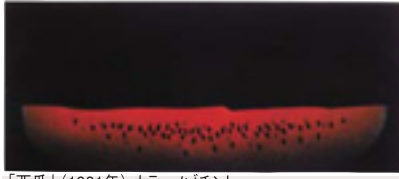
- |         |              |
|---------|--------------|
| A つくし   | L 数そば        |
| B フォー   | M 松竹庵        |
| C 初音    | N 翁庵         |
| D ロン    | O テキサス       |
| E 森乃園   | P 東京シー信用金庫   |
| F あつま軒  | Q 板倉屋        |
| G 紅虎餃子房 | R 芳味亭        |
| H 四川亭   | S 文教堂        |
| I 日高屋   | T 日本橋海苔店     |
| J 天下一   | U 白洋舎        |
| K 東嶋屋   | V 藤柳苑        |
| a 水天宮   | W ミュゼ浜口陽三    |
| b 明治座   | c ロイヤルパークホテル |
| d 大観音寺  |              |



「14のさくらんぼ」(1966年)  
カラーメゾチント



「二人の裸婦」(1950年頃)  
油彩、アルミ板



「西瓜」(1981年) カラーメゾチント

ミュゼ浜口陽三・ヤマサコレクション  
E-mail: musee@yamasa.com  
<http://www.yamasa.com/musee/index.html>

蛸殻町1-35-7 TEL 03-3665-0251



品のいい甘さと柔らかい皮が  
あとを引く下町の味。

人形焼本舗 板倉屋 人形町2-4-2  
TEL03-3667-4818

3キロもある型で、1日2,000～3,000個を焼き上げる、人形焼本舗「板倉屋」。創業102年という老舗だ。「人形焼」は当初「焼まんじゅう」という商品名だったが、町名に合わせて「人形焼」と名付けられたという。七福神の顔を型どった「板倉屋」の人形焼は、小豆には北海道十勝産を使用し、添加物を使用せず、自然のままのアンコ入り。さらに、かすてら焼「鮎・戦時焼」は程

よい甘さがあとを引くと評判。急いで行かないと売り切れちゃう!



営業時間:月曜～土曜9:00～売り切れ次第終了  
定休日:日曜・祝日



世界の書籍からビジネス書まで  
揃っている大型書店

文教堂書店 人形町1-18-12  
TEL03-5652-1769

人形町通りにオープンして5年目の「文教堂」。店内に入ると、土地柄なのか、江戸関係の本が目を引く。平日はサラリーマンが大半だが、休日には住人以外に観光客が多く訪れるという。「情報に敏感なお客が多いので、話題の本をよく購入されます」と店長さん。オフィス街のためビジネス書も多く、さらには水天宮があるため、名付けの本も充実しているのが特徴だ。まさに人形町ならではの書店と言える。



営業時間:10:00～22:30  
年中無休



もう一度食べたい  
忘れられない味

レストラン 芳味亭 人形町2-9-4  
TEL03-3666-5687

1階はテーブル席だが、2階は畳席。落ち着いた雰囲気と和食が出てきそうだが、実は「芳味亭」は創業80年余の洋食の老舗である。ランチタイム時には、ビジネスマンや女性客が多く「お弁当」がリーズナブルな値段で大人気。素材も厳選され、全てが手づくり。エビフライからクリームコロッケ、ミニハンバーグには秘伝のデミグラスソースがたっぷり。そして



ランチのみ「お弁当」  
2段重ね1,450円

営業時間:  
平日・土曜・祭日11:00～14:00 17:00～21:00  
定休日:日曜

人形町

いろいろ  
かると

み  
し  
ひ  
も  
せ



夏の巻



信頼と安心のお付き合いが  
下町に息づく信用金庫

東京シティ信用金庫日本橋支店  
浜町2-13-6 TEL03-3663-8661

本店は日本橋室町。日本橋支店は昨年まで人形町通りにあり、現在は浜町に移転。町に根付いた金融機関として定着をしている。「人形町・浜町という土地柄、他店と比べ、お客様は事業主様が多いですね」と事務長さん。預金、融資、運用、年金サポートから住宅ローン、保険代理店まで取り扱っているの、一般の方も安心して相談できる。地域密着型の信用金庫として信頼されている。



営業時間:平日9:00～15:00  
ATM8:00～21:00  
定休日:土曜・日曜・祝日



磨き抜かれたシェフがつくりだす  
肉汁たっぷりのハンバーグは絶品!

レストラン テキサス 蛸殻町1-33-6  
TEL03-3664-1234

オープンして今年で36年のレストラン「テキサス」。メニューはハンバーグからステーキ、グラタン、チキンカツレツ、チーズ焼、パスタ、ピザまで実に豊富。ホテルニューオータニで修業したシェフが、ドレッシングはもちろんソースから、ペースト、ピザ生地まですべて手作り。特に肉はこだわって、国産!だからなのか、今は夜のみ営業だが、そのボリュームと手を抜かぬ味に惹かれ、サラリーマンから若いカップル、家族連れまで、幅広い客層だ。



ハンバーグ(アメリカ風)  
タマゴ添え 1,200円



営業時間:月曜～金曜17:30～1:00  
土曜17:30～22:00  
定休日:日曜・祝日

人形町サマーセール  
「現金つかみどり」始まる!



この夏も人形町「現金つかみどり」の季節がやってきました。期間中、人形町商店街でお買物をする、500円で福引補助券1枚(4枚で1回分)、2,000円で福引券1枚を差し上げます。空くじはなしです。運がよければ、10万円だってゲットできちゃう!

- 期間:6月22日(月)~7月10日(金)
- 時間:11時~18時
- 福引所:人形町通り「大観音寺」前



第22回  
東京湾大華火祭(予定)

- 日時:8月8日(土)19時~20時20分  
荒天のため実施できないときは、中止します。
- 会場:観覧会場は晴海運動場及びその周辺  
花火打上げは東京港晴海埠頭沖海上及び晴海ふ頭公園

草市

- 期間:7月中旬(予定)
- 場所:人形町1丁目あたり

せともの市

- 期間:8月3日(月)4日(火)・5日(水)
- 時間:9時~21時
- 場所:人形町通り一帯

人形町商店街協同組合  
新加入店

株式会社 近藤伝

藤柳 義

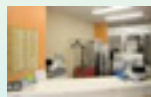
大門通りに面した呉服店「近藤伝」。1階ショールームには反物から和装小物まで、所狭しとたくさんの商品が並ぶ。反物は正統的な柄も多く、正倉院柄は特に人気だ。奈良の室生寺オリジナル小物を扱うのもここだけ!さらに人間国宝である芹沢鞋介様小物の文字文の反物など、伝統柄から現代柄まで商品の豊富さが、魅力。まさに着物好きにはたまらないお店だ。

- 人形町2-9-7 TEL:03-6667-8333
- 営業時間:平日10:00~19:30
  - 日曜(不定期)
  - 定休日:祝日

3/18  
OPEN

白洋舎人形町店

高品質なクリーニングでおなじみの白洋舎が人形町通りにオープンした。品々をきれいに仕上げてもらうには、汚れている所や、シミなどの個所をはっきり伝えることが大事だとか。ここ人形店では、当日仕上のサービスもあり、朝9時30分ごろ持ち込むと夕方の7時には仕上がってくるから、うれしい。また、靴、着物、カーペットなどなんでもクリーニングをしてくれる。各種加工(はっ水、折り目)保管システムなどのサービスも多数ある。



- 人形町1-18-9  
TEL: 03-5651-7933
- 営業時間:8:00~20:00
  - 休日:祝日10:00~19:00

2/28  
OPEN

「日本橋海苔店」

日本橋室町で創業60年の乾海苔問屋「宮永産業」が海苔小売店を開きました。柔らかくて甘みの強い有明海産を中心に、当社が日本全国の産地で買い付けた海苔を、一帖からお手軽な問屋価格でご提供しております。焼海苔・味付海苔・乾海苔とも各種取り揃えております。また、韓国味付海苔も数多く並べております。海苔のご試食もできますので是非ご来店ください。



- 人形町2-1-7  
テレビ日本橋人形町103  
TEL: 03-5623-1271
- 営業時間:10:00~19:00
  - 定休日:日曜日

明治座



原作 さだまさし 眉山 びざん

出演:宮本信子 黒谷友香 山本 學  
石倉三郎 熊谷真実 高橋和也  
正司花江 曾我廼家文童 他

【日程】8月1日(土)~8月18日(火)  
開演時間 昼の部11時30分 夜の部4時30分  
料金(税込):A席12,000円 B席5,000円

●明治座チケットセンター営業時間 10:00~17:00 03-3660-3900

ロイヤルパークホテル

下町の~“粋”な世界を体感する90分~  
春風亭小朝 独演会

日時 2009年8月3日(月)

第1部 軽食・独演会 3:30pm~5:30pm  
第2部 軽食・独演会 7:30pm~9:30pm

会場 3階 ロイヤルホール(全席指定)

料金 全席 一人様6,500円 ※軽食・ワンドリンク・消費税・サービス料を含む

お問い合わせ・ご予約 イベント 受付時間10:00~19:00 専用電話 03-3667-6378



第4回「人形市」 11月9日(月)~11日(水)

開催について

今年も人形町商店街は、歴史と文化を持つこの地「人形町」で商店街と人形文化の発展を願い、第4回「人形市」を開催いたします。日程は11月 9日(月)から11日(水)の3日間。開催場所は昨年と同じく人形町通り南舗道であり、昨年よりも多くのテントをたて人形関係の販売を行います。さらに大観音寺では人形供養を行います。



出店のお知らせ

■日 時 平成21年11月9日(月)・10日(火)・11日(水)  
■時 間 午前10時~午後7時30分 ■場 所 人形町商店街通り  
■応 募 詳細については「人形町商店街協同組合」(電話03-3666-9064)までお問い合わせください。

※10月中旬より、地下鉄の「怒上ポスター」を掲示いたします。

人形町の秋のイベント

**味処**

●日本料理・酒処

- ふぐあをき (3666) 0820
- すし・天ぶらあき (3662) 5555
- 割烹魚久 (3666) 3848
- 和風居酒屋 えいと (3661) 7795
- 地鶏と野菜料理 江戸路 (3668) 0018
- 寿司 江戸浜 (3669) 1781
- 串揚げ 絵凡 (3664) 6077
- 日本料理 おおいし (3668) 3019
- うなぎの大和田本店 (3666) 1790
- そば処 翁庵 (3666) 7656
- ふぐ料理 かねまん (3666) 3717
- 下町の味 菫寿司 (3666) 1682
- 関西料理 人形町北浜 (3666) 3348
- ふぐ・旬料理 吉星 (3666) 9779
- やきとり 久助 (3639) 5409
- うなぎ 菫代川 (3666) 3197
- 和風料理 清濱田 (3666) 6468
- 碓そば・酒処 金碓庵 (3666) 4524
- 日本料理・酒処 串長 (3661) 7087
- 居酒屋 くじらい (3661) 1325
- くらのあかり (3666) 6888
- すし処 彩旬 (3668) 1616
- お好み焼 さのや (3666) 4986
- ふぐ・一品料理 三栄 (3666) 8057
- お料理 旬彩 (3666) 0831
- 生そば 松竹庵 (3661) 3995
- 居酒屋 素材屋人形町店 (3664) 7730
- 鳥料理 玉ひで (3668) 7651
- 仙臺 牛たん 太郎 (5643) 5173
- ちよだ鮎 人形町店 (6681) 4278
- てん井 てんや人形町店 (3664) 4023
- 日本そば 東嶋屋 (3666) 6964
- 旬の味 十四郎 (3662) 0163
- SUSHI TOCHINO-KI (5643) 1144
- 鉄板焼 とみしま (3664) 4060
- 寿司 中乃見家 (3669) 2250
- 北の味紀行と地酒 北海道 (3667) 3255
- お好み焼・鉄板焼 松浪 (3666) 7773
- 牛めし 松屋人形町店 (3666) 4561

- すし 三崎丸 (5651) 1147
- 浜町 藪そば (3666) 6522
- 牛・桜鍋 大和 (3666) 7330
- 魚河岸料理 よし梅 (3668) 4069
- 牛井の 吉野屋人形町店 (5645) 8139
- 鮎処 六兵衛 (3666) 7543
- レストラン・中華料理
- 中華 あづま軒 (3666) 1984
- イタリア料理 アル・ボンテ (3666) 4499
- レストラン アントレ (3669) 3080
- レストラン カサドル (3666) 8856
- 洋食 キラク (3666) 6555
- グリルツカサ (3666) 8997
- 西洋料理 ぐるとん (3668) 6732
- カレーハウス Coco番屋 (5695) 7760
- 洋食 小春軒 (3661) 8830
- シェ・アントレドゥ・サクレクール (6228) 1053
- 四川亭 (5643) 0304
- インド&パキスタン料理 シティーク水天宮前店 (3666) 0132
- 翠蓮 (3664) 0036
- らーめん せい家 (5640) 8817
- ビーフかつれつ そときち (3666) 9993
- レストラン テキサス (3664) 1234
- トラットリア サンマルツァーノ (3666) 3499
- 中華そば 日高屋人形町店 (3664) 7485
- 焼肉レストラン 富士 (3666) 3205
- 紅虎餃子房 人形町店 (5614) 5305
- レストラン 芳味亭 (3666) 5687
- ハンバーガー 日本マクドナルド (5642) 7046
- 北京料理 華華園 (3666) 4501
- 洋食 来福亭 (3666) 3895
- 中華料理 天下一
- 喫茶
- 喫茶 友 快生軒 (3661) 3855
- カフェ・ド・クリエ (3664) 6070
- カフェ・ドルチェ (3666) 3334
- 珈琲 千里軒 (3666) 6072
- コーヒー 高久 (3639) 3233
- ドールコーヒー 人形町一丁目店 (5645) 8650
- レストラン・喫茶 ばく (3668) 6760
- 甘味処・お好み焼 初音 (3666) 3082
- カフェレストラン ロン (3664) 0409

カフェテラス ワコー (3666) 7631

**商処**

●教養・趣味・生活

- 趣味のギフト 伊勢茂 (3666) 4039
- 打刃物 うぶげや (3661) 4851
- 遠藤電気商会 (3669) 6936
- 印章・ゴム印 大橋印房 (3666) 1935
- くま薬局 (5651) 2161
- ガラス工芸 Glassワタベ (3808) 0050
- 金券ショップ 甲南チケット (5623) 1170
- コポリ文具店 (3666) 7633
- 佐野時計店 (3669) 2995
- 楊枝 さるや (3666) 3906
- 株式会社 三喜 (3666) 1762
- 洋菓子 シュークリー (5651) 3123
- 香老舗 松榮堂 (3664) 2307
- 清心丹薬局 (3666) 4828
- 金券ショップ 大黒屋 (3663) 0733
- 大成堂薬局 (3666) 5718
- 文具のチシマ (3662) 1561
- 宝飾・時計 つのだ (3249) 7755
- 婦人服修理 つるや洋装 (3669) 6647
- 東京家具 (3667) 6761
- 日用品ビデオ企画 戸田屋商店 (3666) 5940
- 日本橋かきかぎ町クリニック (5651) 1361
- 人形町指圧リバーズ (3668) 4936
- 人形町ロックサービス (3661) 3956
- レンタルスペース 白天堂 (3666) 5297
- 白洋舎日本橋店 (5651) 7933
- 花繁 (3666) 8716
- GPE バレットプラザ (5643) 2213
- GPS器具販売修理 日比野商店 (3666) 5890
- ヒラマツ靴店 (3666) 8979
- BOOKS PISMO (5623) 7203
- マッサージ 藤倉治療院 (3666) 3619
- ファミリーマート マルイチ (3666) 6850
- 福住薬局 (3666) 3939
- 靴・スポーツ用品 プラザー (3666) 9828
- 文教堂書店 (5652) 1769
- 毎日新聞日本橋販売所 (3666) 7320
- マツモトヨシ (3639) 2556

- 白衣・ユニフォーム 丸富士 (3668) 5941
- 生・造花式典 ミソノ (3661) 0010
- 文具事務器 ミヤギ (3662) 6813
- モリヤフォトスタジオ (3666) 5658
- 食品
- 食品の店 いたくらや (3666) 5835
- すき焼・割烹 人形町今半 (3666) 7006
- 京粕漬 魚久 (3666) 0048
- お茶の 共和園 (3666) 2050
- 和洋酒・食料品 小山酒店 (3669) 3881
- おにぎり コロナ人形町店 (3664) 2253
- 銘茶 佐七 (3667) 5659
- 福神漬・漬物・鮎の薫製 酒悦 (5642) 0129
- 酒・洋酒・食品 新川屋佐々木酒店 (3666) 7662
- ドイツパンの店 タンネ (3667) 0426
- 洋漬もの 近鳥 (3639) 9439
- 佃煮 ちとせ屋 (3666) 3816
- 鳥近 (3666) 3600
- 日本橋海苔店 (5623) 1271
- 長谷川海苔店 (3666) 7381
- 浜町漬 浪乃院 (3639) 0231
- 富貴豆 ハマヤ (3668) 1886
- お鮎の日本橋ひたちや (3249) 7815
- すき焼と肉の専門店 日山 (3666) 5257
- 須賀屋果実店 (3666) 9724
- サンドウィッチバーラー まつむら (3666) 3424
- 惣菜おでん 美奈福 (3666) 3729
- 茶卸・甘味処 森乃園 (3667) 2666
- うまいもの揃い 食料品店 わしや (3666) 5778
- 親子焼・王子焼・焼鳥・地鶏の鳥忠 (3666) 0025
- 和洋菓子・煎餅
- 人形焼本舗 板倉屋 (3667) 4818
- 人形焼・瓦せんべい 人形町亀井堂 (3666) 6654
- 京菓子 玉英堂 (3666) 2625
- 京菓子司 寿堂 (0120) 480400
- おせん・おかき処 小藤屋 (3669) 7733
- ゼイタク煎餅 重盛の人形焼 (3666) 5885
- 手焼せんべい 草加屋 (3666) 7378
- 名菓 千鳥屋 (5645) 2155
- 江戸菓子匠・茶寮 つくし (3664) 7357
- 花見せんべい (3666) 3990
- 京菓子司 人形町 彦九郎 (3660) 5533

- 和生菓子 縫月堂 (3666) 6739
- 和菓子舗 三原堂本店 (3666) 3333
- 高級網焼本舗 柳屋 (3666) 1822
- 不動産・金融・他
- アシスト30 (5643) 2031
- 菊弥不動産 (3669) 2526
- 興産信用金庫人形町支店 (3668) 5951
- 日本通運 東京支店 (5652) 6930
- 泰信不動産 (3666) 9672
- 不動産 宝や (3668) 0941
- 不動産管理 旅路 (3669) 8006
- 東京シティ・エアターミナル (3665) 7130
- 東京シティ信用金庫 日本橋支店 (3663) 8661
- 東京穀物商品取引所 (3668) 9009
- 不動産管理 なんや商店 (3669) 5277
- 不動産 パルムシティ (3668) 0888
- 明治安田ビル (3669) 8480
- 柳屋不動産 (3272) 1441

**美処**

- 婦人服 エフ・ビー・エス (3667) 5194
- 京扇子 京扇堂 (3669) 0046
- 紳士婦人服 キリンヤ洋品店 (3666) 5741
- リサイクル着物 人形町 こべに屋 (3666) 0649
- 下町おもしろ工芸館 (3664) 3780
- マタニティ専門 ジョリー (3666) 7219
- きもの今昔 甚右衛門 (3662) 3651
- カットハウス スペース (3666) 9540
- 滝上理容館 (3666) 4493
- 特選呉服 立花屋 (3666) 3644
- リサイクル着物 たんず屋人形町店 (3249) 0529
- 紳士洋品 チホリ・オノヤ (3661) 4009
- 東京メガネ日本橋店 (3661) 2906
- 近藤伝 藤柳宛 (6667) 8333
- ネクタイの中島 (3666) 1789
- 新感覚の染めと織り 錦や (3666) 5361
- 手づくりの店 日本橋ゆうま (3808) 1780
- 平成日本橋洋品店 人形町店 080 (6514) 0303
- 理容室 Feel Free (3666) 6789
- きもの 松ざわ (3666) 0630
- マタニティのマプラス水天宮店 (5645) 1607
- マリオンポート (3639) 3557

- マタニティ専門 美樹村 (3668) 0045
- メガネバスター 人形町店 (3664) 8975
- カット&カラー Comfort (人形町店)

**粹処**

- 美術陶芸 京雅堂 (3666) 5666
- 手ぬぐいのちどり屋 (5284) 8230
- つつら岩井商店 (3668) 6058
- 和楽器 ばち英 (3666) 7263
- こだわりのうつわ 紅とも (3667) 6030

**愉処**

- カラオケの鉄人 人形町店 (5643) 0008
- グロリアツアーリスト (5641) 1220
- 住庄ほてる (3661) 4603
- シティペンション ゼム (3661) 0681
- 東横イン日本橋人形町店 (3664) 1045
- ホテル 日本橋サイボー (3668) 2323
- パチンコ 正村遊技場 (3666) 6000
- ミュージック三・ヤマサコレクション (3665) 0251
- 明治座 (3660) 3900
- 人形屋りゅう (5649) 2133
- ロイヤルパークホテル (3667) 1111

**願処**

- 大観音寺 (3667) 7989
- 水天宮 (3666) 7195

**公処**

- 東京メトロ 水天宮前駅 (3249) 6226
- 東京メトロ 人形町駅 (3661) 1924
- 都営地下鉄 人形町駅 (3662) 5095
- 都営地下鉄 浜町駅 (3667) 8351



涼を求めに  
網船で行く

文・有田芳男



夕景のウォーターフロント

昭和10年頃浜町川の両側には、船宿が10数軒もあつて、よし町花柳界のお客様や、東京中からこれらの船宿に、ひいきの客が集まってきました。浜町には網吉、網徳、その川上は網勝、網弥、網金、鈴木屋などの船宿が並んでいました。

網船に乗り込み、投網なまの遊びに出掛けた船上での楽しさは、子供心にもおおいに思い出されます。船の出る浜町川の見なれた風景は、川面に走る船上からだと、感覚が違って見えることなども、これから遊びに行くという気持ちで、楽しくなってきたものでした。

網船の漁場は東京湾の奥で、荒川のでた場所にある三番瀬という浅瀬でした。冬場になると「浅草海苔」を採取するの「しび」のある場所でした。「しび」はボラとかキスなどの魚がかかれています。

「しび」の間には私達が乗っている船を漕ぎ入れて、魚を「しび」から追い出し、外に出した時に投網を投げ入れて、文字通りの「網打尽」にするのです。これを幾度となく繰り返すうちに船底の生簀なまは満杯となります。

昼前になると船頭さんは、獲った魚の料理のしこみにはいります。お刺身を並べますが、投網で獲った魚は焼いたり、油で揚げたりして出されました。

これは青い海と、青い空のもと素晴らしい味のおいしさは、今でも思い出されます。皆で沢山食べて、残った魚は、かく人が「おみやげ」として持つて帰るといふサービスでした。涼しさを十分と堪能できた楽しい一日でした。

御主人研究家 著  
ありわづら

人形町商店街協同組合は応援しています。  
人とセラビードッグの心のふれあい。



水天宮戌の日 6/22 (月)・7/4 (土)・16 (木)・28 (火)・8/9 (日)・21 (金) ※毎月5日は曜日です。

ホームページ「人形町」 <http://www.ningyocho.or.jp/>