

人形町初ものがたり

わが国初、東京初など、人形町から始まる
食・モノ・コトをご紹介します。

玉ひで



明治中期より関東大震災までのお店

日本最古の鳥料理屋

人形町の一角には風情ある白壁に沿って、いつも長蛇の列ができる。彼らのお目当ては、「玉ひで」の「親子丼」だ。ここ「玉ひで」は宝暦10年（1760）、山田鐵右衛門が妻たまと共に、現在の人形町三丁目に当たる地に屋号を「玉鐵」と称して、軍鶏専門店のお店を出したのが、始まり。その後、名物店番付で鳥料理五店に選ばれ、明治初期の『東京牛肉・しゃも流行見世』の番付に店名が載るなど、昔も今も超有名店。行列のお目当てである親子丼は、明治24年頃、五代目の妻「とく」が、鳥鍋の残りの割下を卵でとじる食べ方をヒントに考案されたもので、それがお昼の出前で人気となり、わが国最初の「親子丼」が全国に広まったという。そのお陰で現在、私たちが並んで食べることができるのである。

「玉ひで」は、親子丼の発祥の店として誰でも知る有名店だが、「割下で食べる「すき焼き」も現在残る飲食店としては、日本最古です」と、八代目・山田耕之亮氏が意外なことを話してくれた。今も引き継がれる家伝の割下ですき焼きにした「軍鶏鍋」、人形町に来たら、この伝統の味をぜひご賞味あれ！



行列しても食べたい「親子丼」



人形町1-17-10 TEL: 03-3668-7651

営業時間:

昼の部・親子丼11:30~13:00 (13:00までにご来店のお客様で終了)

コース料理11:30~14:00 (並ばずにお入りください。L.Oは13:00)

夜の部・17:00~22:00 (L.Oは21:00) ※土曜・日曜・祝日は21:00まで (L.Oは20:00)

無休

初音



大正末期のお店

江戸時代から続く、都内最古の甘味処

「昔でいう、しる粉屋ですね。都内で最も古い甘味処です」と七代、女将さん。江戸時代は砂糖が高価でおしるこには使えず、餡に蒸したさつま芋で甘味をつけていたこともあった。

「初音」は創業天保8年（1837）の老舗甘味処。屋号の由来は、歌舞伎が好きだった初代が「義経千本桜」に登場する「初音の鼓」に因んで名付けられた。そう思って店內を見渡すと、至るところに「鼓」の模様が見取れる。さらに壁にかかる大正時代のお店の写真には、しる粉の文字の他に、みつ豆・ソーダ水とある。どうやら明治の終わり頃からこれらのメニューがあったようだ。

「昭和45年頃までは、まだ桃割れ結った半玉さんたちがジーパン姿で、お稽古帰りにアイスクリームやおしる粉を食べにお店に来ていました。ひとしきり、おしゃべりして、着替えて、さあこれからお座敷つてね」そんな賑やかな町であったという。

今も夕方になると近所のおばあちゃんが毎日足繁く通う。聞くと、もう50年になるらしい。いつも同じ席で、あんみつを食べる。「この味は変わらないよ」と。町が変わっても、変わらない味がこの店にある。



餅はもちろん毎朝つきたてで、餡は北海道産の小豆を使用。皇后美智子様も召し上がったという「御前汁粉」680円
寒天は伊豆諸島の天草、黒蜜は沖縄諸島の黒糖を用いた自家製。たつぷりのつた杏が自慢の「杏みつ豆」950円



「昔、町は寄席や映画館があって、深夜12時過ぎても賑やかでね。店員さんたちは10時まで働いて、それから遊びに行っていたんですよ」と、七代女将・石山洋子さん。



鼓がデザインされている窓

人形町1-15-6
TEL: 03-3666-3082

営業時間:

月~土曜11:00~20:00 (L.Oは19:30)

日曜・祝日11:00~18:00 (L.Oは17:30)

無休



日本で初めて造られた「裁ちばさみ」(中央)



昭和初期のお店

うづけや

日本で初めて造られた裁ちばさみ

「うづけや」は、天明3年(1783)、大阪南区で創業。屋号「うづけや」とは、「産毛でも剃れる」包丁・剃刀かみそり、「切れる」鋏、「抜ける」毛抜きと言うことから由来。江戸末期に現在地に移転、八代当主・矢崎豊氏が、江戸期から続く歴史と「研ぎ」の技術を今に引き継いでいる。趣のある外観から店内に入ると、ガラスケースの中に、日本で初めて造られた「裁ちばさみ」が飾られている。明治初期、洋服を着る人を見かけるようになった頃。「うづけや」五代目が(入谷の)刀鍛冶職人・弥吉に造らせた「裁ちばさみ」だ。長さ約40cm、それは、ハサミと言うよりも、まさに刀のような鋭さと美しさがある。ご主人に、弥吉が造った「裁ちばさみ」を見ての感想を聞くと、「ほっそりとして、それでいて鋭く、キレイだよ。当時の西洋ばさみはどちらかと言うとポツリとした形だった。もちろん日本にまだなかったわけだから、西洋ばさみを模写し、それに弥吉は日本の風土や感性を織り交せて、オリジナリティある裁ちばさみを造ったんです」。

230年の伝統は、現在23歳の大貴さんに受け継がれる。自然な環境で後継ぎが決まったという。「若い感性は大事です。でも職人は芸術家とは違う。1日掛かって1つのものを仕上げるのではなく、均一性あるものをたくさん扱う。切れる・きれいに仕上げるのが大切だと思います」と職人の心根を語ってくれた。



三代目 繁次郎(前列真中)

花繁

東京一古い、花屋さん

「花繁」は、都内で現存している最古の花屋である。歴史は古く、創業は天保3年(1832)というから、今から181年前。初代・和平は富山出身の大工だった。彼が花屋の株を買って家人にやらせたのが、始まりという。その後、二代目長太郎(当時の屋号「花長」)から、三代目繁次郎、四代目常造、そして現在五代目・中川桂三氏に受け継がれる。屋号を「花繁」と改めたのは、三代目からで、この頃より「花繁」は築地本願寺御用達の花屋に。お店には「立花式仏華」という伝統が継承されている。

築地別院の仏華の特長とは「仏華のなかに、どう季節を表現するかが大切です。三代目は遠州古流(華道)の師範としても活躍したようです。私どもは、先々代ゆかりの遠州古流の花形を組み合わせていただいております」と中川氏。今も伝統を引き継ぎながら、町の花屋



三代目 半七

さんとして店舗を構える。お店には今日も人形の女将さんたちが、お客様のために飾る花を求めに訪れる。



築地本願寺の仏華



人形町1-4-14
TEL: 03-3666-8716
営業時間: 月~金曜 9:00~19:00 / 土曜 9:00~17:00
定休日: 日曜・祝日



五代目・中川桂三氏は、平成14年に東京都功労者表彰を受賞。



店内の総業でつくられた大きな陳列棚や、唐傘天井、網代編みが見事だ。



八代当主・矢崎豊氏



八代のもとで修行を積ぎ、九代を継ぐ大貴氏

人形町3-9-2 TEL: 03-3661-4851
営業時間: 平日9:00~18:00、土曜9:00~17:00
定休日: 日曜・祝日

さるや



店内に展示されている楊枝及び黒文字の資料

江戸名物を今に伝える、 全国でただ一軒の手作り楊枝専門店

「黒文字の楊枝」をご存知だろうか？そもそも楊枝の歴史は古く、およそ10万年前とも言われている。なんとも理解しがたい数字だ。楊枝の材料は主に、黒文字、白樺、ウツギなどがあるが、その中でも「黒文字」という樹を使った楊枝が上等とされる。黒文字は楠科の落葉灌木で、緑黒色の皮に黒斑があるのが特長。

創業は宝永元年（1704年）、来年で創業300年を迎える「さるや」は、全国でただ一軒、手作り楊枝専門店として、今も創業当時と同じ場所に店を構える。もちろん、ここには100%黒文字を使った楊枝を取り扱っている。現在、八代目店主山本一雄氏は「クロモジは、枝を折ると爽やかで心地よい香りを発する特長があります。さらに弾力性に富んでいて折れにくいので、歯当たりもよく、楊枝に適した素材。これを手で2つ、4つと細かく割っていき、最後は細く削っていくんです」と語る。昔ながらの切出しで作業するため、熟練の職人でも一日2,000本しか作れないという貴重な楊枝だ。

今も江戸名物の一つとして花柳界、料亭筋を始め、多くの愛好家が「さるや」の黒文字楊枝を求める。日本の伝統、江戸の粋を感じられる楊枝は、まさに「たかが楊枝、されど楊枝」なのである。



関東大震災で焼失した昔の店舗

東京メガネ



創業当時の「東京メガネ」



初の海外進出を果たした眼鏡店

♪眼鏡は顔の一部です、でお馴染みの「東京メガネ」。この本店が人形町であることは意外と知られていない。創業明治16年（1883）、人形町でメガネ販売をスタートした。

江戸時代、当時は眼鏡と言えば老視用で、手元の細かい作業を行う職人などが使用していたらしい。

その後、明治になって知識人を中心に需要が広がっていく。それは現在のように大量生産ではなく、1本1本職人が手作りしていたため、とても高価な時代であったという。大正13年の関東大震災により、過大な被害を受けながらも「東京メガネ」は、昭和25年（1950）、日本で最初に視力測定器をアメリカから導入、昭和28年（1953）には、眼鏡美容相談をスタート。昭和43年（1968）に海外1号店を香港にオープン。これが日本企業初の海外進出となる。さらに昭和50年（1975）、コンピューター視力測定器を導入するなど、日本の眼鏡製造店として初の試みを数多く展開。現在も眼鏡ミュージアム（S・T・A・G・E）や、スポーツ選手のために動体視力や視機能レベルを高める「スポーツビジョンセンター」設立など、眼への社会貢献活動にも力を注いでいる。



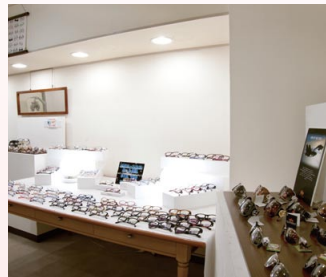
眼鏡ミュージアム（S・T・A・G・E）には、数百点ものアンティーク眼鏡、ケース、補聴器、光学器類の中から厳選したコレクションが展示。



アメリカから導入した、日本初の視力測定器



15代将軍徳川慶喜公が使用した「天眼鏡」



2階に、メガネセット（フレーム+レンズ）コーナーを新設。¥15,750、¥21,000の2種類をご用意。



現在はパソコンを駆使した、オーダーメイドのメガネも可能に。顔のサイズに合わせ、デザインやカラーも好きなものを選択。メガネ選びに困った人にうれしいサービスだ。



小網町18-10 TEL: 03-3666-3906
営業時間: 9:00~17:00 定休日: 日曜・祝日



八代目店主・山本一雄氏



黒文字楊枝を桐箱に納め、墨で手書した「金千両」は、縁起物の逸品



人形町1-15-6 TEL: 03-3661-2906
営業時間: 10:00~19:00 (祝日は18:00閉店) 定休日: 日曜

〈人形町商店街春のイベント〉

第11回 花まつり 4月6日(土)

毎年、人形町では大観音寺境内に花御堂を作り、誕生仏に甘茶をかけて花まつりを祝う。本年の「人形町・花まつり」は、土曜日に行われる。学校や幼稚園が終わってから、親子であるいはお孫さんの手をひいて、甘茶をかけて、お釈迦様の生誕を祝ってみては。

当日は、ご参拝のお客様に人形町商店街協同組合より、

甘茶と人形町の銘菓がふるまわれ、さらに、くじ引きで人形町の名品が当たる！



「手を合わせる」大切さとは。

人形町近くの小学校に通う、6歳の小林あい奈ちゃん。土地柄もあり、彼女は初詣やお参りにお母さんと一緒によくお寺や神社を訪れるという。まずはお賽銭を上げ、鯛口の紐を振り、鐘を鳴らし、手を合わせて、お釈迦様をお願い事をす。 「何をお願いしたの？」と聞くと、ちよっとはにかみながら「ナイショ！」と。そこで、今回は大観音寺ご住職に、



「手を合わせる」ことの大切さを伺ってみました。

『公立学校では、教育基本法第九条第二項により、宗教的な情操教育を行っていくに困難な状況がありますので、神仏への畏敬の念は、家庭における教育が必要になります。学校は選んでも父母は選べません。畏敬の念について、親が口で言う必要はありません。お父さんお母さんが、自分で「手を合わせれば」いいのです。初詣やお彼岸、そして「花まつり」など仏教の年中行事を通して、身体で示していけば、無言のうちに必ず子どもは了解し、情操教育に結びつくものと思います』

お寺でお参りしていたあい奈ちゃんは、今度はお母さんとおばあちゃんと一緒に花まつりに来ると約束してくれた。今年の花まつりには、彼女はどんなことをお釈迦様をお願いするのだろうか。



- 日時/平成25年4月6日(土)
午前11時～午後4時まで
※雨天決行
- 場所/人形町大観音寺
※当日は、ご本尊(都・有形文化財)特別開扉
- 主催/人形町大観音寺
人形町商店街協同組合
- お問い合わせ/☎03-3666-9064

今号ご紹介の

* 人形町マップ *

- | | |
|---------------|--------------|
| A 玉ひで | a 明治座 |
| B 初音 | b ロイヤルパークホテル |
| C 花繁 | c 大観音寺 |
| D うぶげや | |
| E さるや | |
| F 東京メガネ | |
| G サムズアップマッサージ | |
| H 読売IS | |
| I 健ナビ薬局 | |
| J きょうち | |
| K さのや | |
| L 阪田屋 | |
| M 相鉄フレッサイン | |
| | 日本橋人形町 |

首都高速道路



人形町甘酒横丁

桜まつり 開催



- 日時: 3月31日(日)11:00～13:00
- 会場: 甘酒横丁中の浜町緑道(弁慶像横) ※小雨決行

桜の開花にあわせ、甘酒1、2000杯の無料配布と、甘酒横丁商店街のお店の名物が当たる福引を行う「甘酒横丁桜まつり」が開催されます。さらに福引券を持っている人だけがもらえる「優待福引タイム」も実施。福引券ももらったけど、当日来れない！という人は、この券で「甘酒」が飲めます。3月24日～30日間、甘酒横丁の双葉商店、佐々木酒店、彦九郎で、券と引替えにおいしい甘酒が頂けます！

頑張る若い店主を応援!

Vol.2

第2回目は、今年4月から人形町商店街の青年部会長に就任するサムズアップマッサージの柴川健さんが登場。仕事に対する意気込みや人形町への想いを伺いました。

人を癒し、町を元気に!

「サムズアップマッサージ」柴川 健さん

パン職人から、指圧師に。

お店の手伝いで2〜3年程、人形町のパン職人として、おいしいパンを焼いていた柴川健さん。学生時代からアメリカカンファットボール、テニスと体育系。そんなスポーツ大好きな彼が本当にやりたかった仕事は、マッサージ指圧師だった。平成20年に按摩マッサージ指圧師の資格を取得し、厚生労働大臣指定登録。そして、足立区、中央区近郊の在宅訪問マッサージ活動を実践。

「在宅訪問マッサージとは、どんなものか?」それは、体の不自由な方や高齢者などを対象に、医師の同意に基づき、ご自宅でマッサージが受けられる医療サービスのこと。健康保険が適用になるので、1回の治療費は、1割負担の方で212〜666円と安心だ。



人形町で生まれ育った柴川さんの町への想いは熱い。

若い世代が頑張ることで、町が活性化します。

柴川さんは患者さんのご自宅の他、老人ホームや施設へ訪問してマッサージを行う。住み慣れた場所での施術なので、リラックスしてマッサージが受けられると、大変好評だ。アメリカカンファットボールトレーナーの経歴もあり、平成23年には人形町に念願の治療院を開業。日常の体ストレスに対する相談、ボディケアはもちろん、スポーツ疾患からのリハビリやアドバイスなども行う。

今年4月から人形町商店街の青年部会長に就任。町の活性化のため、仕事の傍ら仲間と積極的に活動を行っている。「人形町が元気になるために、我々の世代が頑張らなければ」と思っています。今後も町の若い人たちが力を合わせ、もっと町を盛り上げていくつもりです!と力強く語ってくれた。



人形町2-6-1 TEL: 03-3666-7755
営業時間: 平日17:00〜(予約終了時間21:00)
土曜14:00〜(予約終了時間19:00)
定休日: 木曜・日曜・祝日



■ 次回は、柴川さんご紹介で、「ベイスメントパー」のオーナーである石嶋弘志さんの登場です。「彼も地元で生まれ育ち、僕の中学校の後輩です。ゴルフは上手!人形町商店街の青年部会のコンペに参加され、その腕前は誰もが知っていますよ。釣りは同じ趣味なので、一緒に行ったこともあります」(柴川さん談)

今回から、人之助がオススメのお店や元氣な会社を紹介!

人之助探訪



健康なライフスタイルを お手伝い

健康ナビ薬局人形町

「健康ナビ薬局」は、処方せんはもちろん、一人ひとりの健康とライフスタイルをお手伝いする町の薬局として2009年にオープン。店内に入るとココロ、カラダ、地球のことを考えた商品の販売や、管理栄養士がカラダ、食事分析を500円で行的、健康管理などの相談にもつてくれる。処方せんもどこの医療機関でも調剤できるだけでなく、アロマクラフトや栄養講座を土曜日に開催しているので、気軽に「ご来店」!



人形町1-6-9
TEL: 03-5643-5287
営業時間:
月〜金 9:00〜19:00
土 9:00〜17:30
定休日: 日曜・祝日



お客様のビジネスに Switch on

読売IS

人形町交差点近く、1033年続いた寄席「人形町末廣」跡地に本社を構える総合広告代理業の読売IS。今年で創業38年、折込広告を軸にマス、デジタル、イベントなどの各媒体を組み合わせた統合的「生活コミュニケーション」で、お客様のビジネスにスイッチを入れるサービスを提供。また、毎年秋に当社主催の「読売あいえす寄席」を開催。落語家や色物を招いての寄席は好評で、今年も開催を予定している。



株式会社 読売IS (アイエス)
人形町3-9-1
TEL: 03-5847-1500
<http://www.yomiuri-is.co.jp/>



「朝食に、そば」はいかが?

立喰いそば「きうち」

オープンから3年目を迎える「立喰いそばきうち」。朝7時からオープンとあって朝食に立ち寄るサラリーマンも多い。ここは、腰のある平打ちそばだ。彼らに人気なのが「選べる朝セット」。11種類の小鉢から3つを選べる。それに加えそばは22+ごはん付きで、なんと370円。他にもピリ辛とりつけそばは550円、ゲンかき揚げそば480円も評判。3年目を迎えても定番の裏メニューであるじっくり仕込んだカレーライスは健在。



人形町1-18-8
TEL: 03-6231-1747
営業時間:
平日7:00〜20:00
土曜11:00〜17:00
定休日: 日曜・祝日



和服染め・加工 阪田屋

人形町商店街
協同組合 新加入

洗張やとして明治38年に創業の阪田屋は、現在、洗張は勿論、丸洗い、しみぬぎ、染め物、湯通し、仕立て、その他きものに関する加工全てのご要望に応じております。きものは色、柄、



組み合わせ等によって、いろいろ楽しめます。ぜひ、ご相談ください。

人形町2-25-15
TEL: 03-3666-7102
営業時間: 9:00~18:00
定休日: 土曜・日曜・祝日



さのや

人形町商店街
協同組合 新加入

創業は昭和23年。路地に静かに佇む店構えは、まさに昭和の情緒満点。メニューは魚介類たっぷりのお好み焼・鉄板焼の他、変わり種も豊富。お店オリジナルメニューの元祖「よし町焼」はあっさりとして



上品で絶品!デザート「あんこ巻」「クロンボ」は女性に人気。

人形町2-7-11
TEL: 03-3666-4986
営業時間: 18:00~23:00
定休日: 土曜・日曜・祝日

富士そば

2013年1月
NEW OPEN

東京都内を中心に首都圏で展開される、24時間営業の立ち食いそば屋「富士そば」。出勤前の朝食に、23時からは飲んだ後の深夜1~3時まで、土日は家族連れと、お客様が絶えない。焼津から直送される



かつお節と日高昆布を使って、毎日お店でダシから取っているスープは自慢!

人形町2-6-4
TEL: 03-3669-5212
営業時間: 24時間営業
無休



相鉄フレッサイン
日本橋人形町

2013年1月
NEW OPEN

全室にWIFI(無料)・加湿機能付き空気清浄器を完備。全米シェアNo.1のシーリー社製ベッド・やさしい着心地の2ピースパジャマ・選べる無料アメニティ・ICカードによるセキュリティーなどワンランク上の「快適空間」をご提供する全128室の宿泊特化型ホテルです。



蛸殻町1-15-4
TEL: 03-5695-0203

14 明総座 五月花形歌舞伎

【出演】市川染五郎 片岡愛之助 中村勘九郎 中村七之助

【日時】5月3日(金・祝)~27日(月)

【開演時間】昼の部 午前11時/夜の部 午後4時

【料金】(税込)一等席 12,600円/二等席 8,400円
三等A席 5,250円/三等B席 3,150円

明治座チケットセンター
3月28日(休)より電話・インターネット予約開始 03-3666-6666
3月31日(日)より明治座窓口販売・予約引取開始 (営業時間/10時~17時)



ロイヤルパークホテル 4月 4/17(水) 19:00~

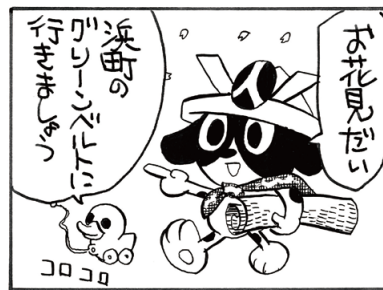
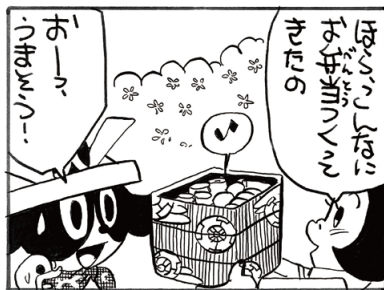
会場: 20F レストラン&バナーラップアウト

天空倶楽部 in ロイヤルパークホテル・バラツツオ
~フレンチと日本酒のマリアージュ~

4月の天空倶楽部「お酒の会」は(株)湯川酒造店の「九郎右衛門」を選びました。蔵のキャッチフレーズは「日本で最も星に近い蔵」です。本曾渡谷の奥深く、蔵原宿に清酒「本曾路」「九郎右衛門」の酒蔵があります。

お一人様 ¥10,000
お二人様 ¥18,000

※フランス料理コース、お飲物、消費税、サービス料を含む
主催: 天空倶楽部
お問い合わせ: ご予約: マークeting部



by Sambo

人形町の或る日 森本サトル

人形町で寄席が楽しめる!

第110回 人形町寄席

チケットは4月中旬以降、人形町商店街協同組合事務所にて、先着順で配布します。お渡し枚数は、1名様あたり2枚まで。枚数に限りがありますので、観覧ご希望の方はお早めに組合事務所にお越しください。

日時/5月17日(金)
時間/18時30分開演
場所/中央区日本橋人形町1-1-17 日本橋社会教育会館 無料

主催・お問い合わせ先/人形町商店街協同組合
組合 ☎03(3666)9064
受付時間/午前10時~午後5時まで
(土・日・祝日はお休み)

出演者
桂三木男
瀧川鯉橋
古今亭文菊
三遊亭兼将
衣川生志
桂文治
橋家藏之助

味処

◆日本料理・酒処

- ぶぐ あをき (3666)0820
- すし・天ぶら あき (3662)5555
- 酒家 いかだ (5695)1173
- 割烹 魚久 (3666)3848
- 和風居酒屋 えいと (3661)7795
- すしの江戸久日本橋人形町店 (5614)1239
- 地鶏と野菜料理 江戸路 (3668)0018
- 寿司 江戸浜 (3669)1781
- 串揚げ 絵凡 (3664)6077
- 日本料理 おおいし (3668)3019
- 回転寿司 海鮮三崎港 (5651)2780
- ピアノバー かくれんぼ (3249)6381
- ぶぐ料理 かねまん (3666)3717
- 立ち喰いそば きょうち (6231)1747
- うなぎ 長久川 (3661)3932
- 人形町 きく家 (3664)9032
- 下町の味 長寿司 (3666)1682
- 関西料理 人形町北浜 (3666)3348
- ぶぐ・旬料理 吉星 (3666)9779
- やきとり 久助 (3639)5409
- うなぎ 長代川 (3666)3197
- 碓そば・酒処 金碓庵 (3666)4524
- 日本料理・酒処 串長 (3661)7087
- 居酒屋 くじらい (3661)1325
- すし処 彩旬 (3668)1616
- お好み焼 さのや (3666)4986
- ぶぐ・一品料理 三栄 (3666)8057
- 生そば 松竹庵 (3661)3995
- 相模茶屋 盛風力 (3808)1134
- 鳥料理 玉ひで (3668)7651
- 良喰家 だんまり (3249)3747
- BAR 暖房 (5847)8588
- ちよだ鮎 人形町店 (6681)4278
- 築地銀だこ ハイボール酒場 (5651)3151
- 天井 てんや人形町店 (3664)4023
- 日本そば 東嶋屋 (3666)6964
- 旬の味 十四郎 (3662)0163
- SUSHI TOCHINO-KI (5643)1144
- 富士そば (3669)5212
- Basement Bar (5649)3450

- 北の味紀行と地酒 北海道 (3667)3255
- お好み焼・鉄板焼 松浪 (3666)7773
- 牛めし 松屋人形町店 (5652)5202
- 日本料理 人形町 萬菊 (5652)3116
- すし 三崎丸 (5651)1147
- 浜町 藪そば (3666)6522
- 牛・桜鍋 大和 (3666)7330
- 河魚岸料理 よし梅 (3668)4069
- 牛井の 吉野家人形町店 (5645)8139
- 鮎処 六兵衛 (3666)7543

◆レストラン・中華料理

- 中華 あつま軒 (3666)1984
- イタリア料理 アル・ボンテ (3666)4499
- レストラン アントレ (3669)3080
- レストラン カサドル (3666)8856
- 洋食 キラク (3666)6555
- グリルツカサ (3666)8997
- 西洋料理 ぐるんとん (3668)6732
- カレーハウス Coco 番屋 (5695)7760
- 洋食 小春軒 (3661)8830
- らーめん 佐々舟 (3664)1117
- シェ・アンドレドゥ・サクレール (6228)1053
- ピザ・アンド・ピストロ ジュンジュノ (5695)0081
- 四川亭 (5643)0304
- インド料理 料理シーク水天宮前店 (3666)0132
- 翠蓮 (3664)0036
- ビーフかつれつ そよいち (3666)9993
- レストラン テキサス (3664)1234
- 炭火焼肉 燈花 (5641)0291
- 南欧食堂 Tonneau (5641)1008
- 人形町らーめん いなせ (5640)8817
- レストランバー BALLADE (3666)8398
- 小皿イタリアン パロンドール (6206)2164
- 中華そば 日高屋人形町店 (3664)7485
- 焼肉レストラン 富士 (3666)3205
- 紅虎餃子房 人形町店 (5614)5305
- レストラン 芳味亭 (3666)5687
- ハンバーガー日本マクドナルド (5642)7046
- 洋食 来福亭 (3666)3895
- 中華料理 天下ー
- ◆喫茶
- 喫茶 快生軒 (3661)3855
- NIHONBASHI CAFÉST (3665)7007

- カフェ・ド・クリエ (3664)6070
- カフェ・ドルチェ (3666)3334
- 珈琲 千里軒 (3666)6072
- コーヒー 高久 (3639)3233
- トルココーヒー 人形町一丁目店 (5645)8639
- 甘味処・お好み焼 初音 (3666)3082
- カフェ ロイド (3661)1423
- カフェレストラン ロン (3664)0409

商処

◆教養・趣味・生活

- 趣味のギフト 伊勢茂 (3666)4039
- 打刃物 うぶげや (3661)4851
- au ショップ 人形町店 (5614)2145
- 印章・ゴム印 大橋印房 (3666)1935
- 漢方薬 相談処くすり明元堂 (6661)7344
- くま薬局 (5651)2161
- 健ナビ薬局人形町 (5643)5287
- 金券ショップ 甲南チケット (5623)1170
- 佐野時計店 (3669)2995
- サムズアップマッサージ (3666)7755
- 楊枝 さるや (3666)3906
- 香老舗 松榮堂 (3664)2307
- 清心丹薬局 (3666)4828
- セラピーサーナ (5641)1940
- ソフトバンク水天宮 (5652)3570
- 金券ショップ 大黒屋 (3663)0733
- 大成堂薬局 (3666)5718
- 文具のチシマ (3662)1561
- 宝飾・時計 つのだ (3249)7755
- 婦人服修理 つるや洋装 (3669)6647
- 日用品ビデオ企画 戸田屋商店 (3666)5940
- ドラッグストア トモズ水天宮前店 (6231)0025
- 日本橋かきがら町クリニック (5651)1361
- 人形町指圧リバーズ (3668)4936
- 白洋舎日本橋店 (5651)7933
- 花繁 (3666)8716
- DPE バレットプラザ (5643)2213
- HARIO (株) (0120)398207
- ガス器具販売修理 日比野商店 (3666)5890
- ヒラマツ靴店 (3666)8979
- マッサージ 藤倉治療院 (3666)3619
- ファミリーマート 水天宮前店 (5642)0133

- 福住薬局 (3666)3939
- 文教堂書店 (5652)1769
- Body Sign (ボディサイン) (6661)0880
- 毎日新聞日本橋販売所 (3666)7320
- マツモトキヨシ (3639)2556
- 白衣・ユニフォーム 丸富士 (3668)5941
- 株式会社 三喜 (3666)1762
- 生・造花式典 ミソノ (3661)0010
- 文具事務器 ミヤギ (3662)6813
- モリヤフォトスタジオ (3666)5658
- リフォームスタジオ リアット人形町店 (5643)8577
- ルリビオ東京サロン (3639)1717

◆食品

- すき焼・割烹 人形町今半 (3666)7006
- 京粕漬 魚久 (3666)0048
- お茶の 共和園 (3666)2050
- 和洋酒・食料品 小山酒店 (3669)3881
- 銘茶 佐七 (3667)5659
- 澤田商店 (3666)3527
- 須賀屋果実店 (3666)9724
- 福神漬・漬物・鯖の薫製 酒悦 (5642)0129
- 酒・洋酒・食品 新川屋佐々木酒店 (3666)7662
- ドイツパンの店 タンネ (3667)0426
- 京漬もの 近為 (3639)9439
- 佃煮 ちとせ屋 (3666)3816
- 鳥近 (3666)3600
- 日本橋海苔店 (5623)1271
- 長谷川海苔店 (3666)7381
- 浜町漬 浜乃院 (3639)0231
- 富貴豆 ハマヤ (3668)1886
- すき焼と肉の専門店 日山 (3666)5257
- 豆腐 双葉 (3666)1028
- 人形町 ベジフル 25 (3665)0250
- サンドウィッチパーラー・まつむら (3666)3424
- 惣菜おでん 美奈福 (3666)3729
- 茶卸・甘味処 也森乃園 (3667)2666
- うまいもの揃う食料品店 わしや (3666)5778
- 親子焼・玉子焼・焼鳥・地鶏の 鳥忠 (3666)0025
- ◆和洋菓子・煎餅
- 人形焼本舗 板倉屋 (3667)4818
- 人形焼・瓦せんべい 人形町亀井堂 (3666)6654
- 京菓子 玉英堂 (3666)2625
- 京菓子司 壽堂 (0120)480400

- おせん・おかき処 小藤屋 (3669)7733
- ゼイタク煎餅 重盛の人形焼 (3666)5885
- 洋菓子 シュークリー (5651)3123
- 手焼せんべい 草加屋 (3666)7378
- 名菓 千鳥屋 (5645)2155
- 江戸菓子匠・茶寮 つくし (3664)7357
- 花見せんべい (3666)3990
- 京菓子司 人形町 彦九郎 (3660)5533
- 和菓子 鎌月堂 (3666)6739
- 和菓子舗 三原堂本店 (3666)3333
- 高級鯛焼本舗 柳屋 (3666)1822

◆不動産・金融・他

- アシスト 30 (5643)2031
- 菊弥不動産 (3669)2526
- 興産信用金庫人形町支店 (3668)5951
- 日本通運 東京支店 (5652)6930
- 泰信不動産 (3666)9672
- 不動産 宝や (3668)0941
- 不動産管理 旅路 (3669)8006
- 東京シティ・エアターミナル (3665)7130
- 東京シティ信用金庫 日本橋支店 (3663)8661
- 不動産管理 なんや商店 (3669)5277
- 不動産 バルームシティ (3668)0888
- 明治安田ビル (3669)8480
- 柳屋不動産 (3272)1441
- 読売IS (5847)1500
- 不動産のライフサイエンス (5614)9022
- 株式会社フジタ

美処

- きもの工房 いわさ (3666)3704
- 京扇子 京扇堂 (3669)0046
- 紳士婦人服 キリンヤ洋品店 (3666)5741
- 和服染め・加工 阪田屋 (3666)7102
- 下町おもしろ工芸館 (3664)3780
- マタニティ専門 ジョリー (3666)7219
- きもの今昔 甚右衛門 (3662)3651
- カットハウス スペース (3666)9540
- こだわりの逸品 人形町 千 (6670)4085
- 滝上理容館 (3666)4493
- 特選呉服 立花屋 (3666)3644
- リサイクル着物 たんや屋人形町店 (3249)0529
- 紳士洋品 チボリ・オノヤ (3661)4009

- 東京メガネ日本橋店 (3661)2906
- 近藤伝 藤柳苑 (6667)8333
- ネクタイの中島 (3666)1789
- 新感覚の染めと織り 錦や (3666)5361
- 手づくりの洋品 日本橋ゆうま (3808)1780
- 平成日本橋洋品店 人形町店 080 (6514)0303
- 理容室 Feel Free (3666)6789
- きもの 松ざわ (3666)0630
- マリオンボート (3639)3557
- マタニティ専門 美樹村 (3668)0045
- ヘア・アッド・ミグ ヨシザワインク (5645)5011
- 衣裳 らくや (5623)9030

粹処

- 風呂敷専門店 唐草屋 (3661)3938
- 美術陶芸 京雅堂 (3666)5666
- 手ぬぐいのちどり屋 (5284)8230
- つづら岩井商店 (3668)6058
- 和楽器 ばち英 (3666)7263
- こだわりのうつわ 紅とも (3667)6030

愉処

- カラオケの鉄人 人形町店 (5643)0008
- 住庄ぼてろ (3661)4603
- シティレクレーション ゼム (3661)0681
- 相鉄フレックスイン日本橋人形町 (5695)0203
- 東横イン 日本橋人形町店 (3664)1045
- ホテル 日本橋サイボー (3668)2323
- 人形町交差点まじろセンター (3666)7631
- 人形町しまりゅう創作人形館 (5649)2133
- パチンコ 正村遊技場 (3666)6000
- ミュージック浜口三・ヤマサコレクション (3665)0251
- 明治座 (3660)3939
- ロイヤルパークホテル (3667)1111

公処

- 大観音寺 (3667)7989
- 東京メトロ 水天宮前駅 (3249)6226
- 東京メトロ 人形町駅 (3661)1924
- 都営地下鉄 人形町駅 (3662)5095
- 都営地下鉄 浜町駅 (3667)8351