

人形町

冬号

VOL.138

にほんばし 人形町 VOL.138 冬号 2015 Ningyocho



〈特集〉「人形町みやげ」

こだわりのモノばかり!大切な人に、自分にも、
“あげて楽しい、もらって嬉しい”「人形町みやげ」はいかが。

人之助がオススメのお店を紹介する「人之助探訪」

頑張る若い店主を応援 VOL.13

旅先の思い出をお裾分けする、土産とはそういった意味があるのでしようか。土産の習慣が庶民の間に広まったとされるのは、お伊勢参り等の神社仏閣の参拝が流行し、お札やお守りを持ち帰り近隣に配ることで定着したと言われ、江戸中期頃からのことだそうですね。京や大阪の洗練された品物を下りものと珍重し、文化・芸術も少なからず影響を受けていた江戸初期から徐々に独自の文化を創り出してきたのもこの頃であり、江戸土産として、歌舞伎役者、名所、江戸の流行が多彩な色で摺られた浮世絵、東(吾妻)錦絵が大変喜ばれました。この江戸町人文化の象徴である錦絵を代表する役者絵は人形町にあつた歌舞伎小屋から発信され、芝居町と呼ばれたその大歓楽街を訪れ

町形
かしまい

「粋筋往来」

江戸の昔、人形町は約二世紀(200年)続いた芝居町

文・山田 譲司

る者の交流の中で江戸の文化は熟成していったのです。

賀茂真淵と江戸派と 呼ばれたその門人

現在の人形町交差点の北西側辺りに堺町、葺屋町があり歌舞伎江戸三座の内、中村座、市村座がこの地にあつたことから二町を芝居町と呼んでおりました。この芝居町から東に少し向かった辺りに国学者、賀茂真淵の住まい(現在の日本橋久松町)があり、自らの居を県居(あがたい)と称し、多くの門人に国学を指導しました。国学は国文学、歌道、歴史学と幅広く日本人の精神を研究した学問で県居から優れた門人を多く輩出しました。例えば、加藤千蔭と村田晴海の二人は真淵の死後、江戸歌壇の中心勢力となり「江

芝居茶屋での一献が 江戸文化の一役を担う

芝居町には鼠屋の役者が出る前芝居が跳ねたその後には酒や食事を振舞う茶屋があり、村田晴海もこうした茶屋に通っていたようですね。こうした客の中に、儒者、亀田鵬亨、文人、狂歌師、太田南畝、漢詩人、大津詩佛、画家、酒井抱一らがおり、彼らは顔馴染みだったようでそれぞれの作品に往来の跡が伺えます。



学問、芸術で現世に名を残した偉人達は人形町にあつた芝居町に足繁く通い、大いに酒を酌み交わしていたのです。



人形町商店街協同組合は応援しています。
人とセラピードッグの心のふれあい。

ホームページ「人形町」 <http://www.ningyocho.or.jp/>

「伝統」の逸品

歴史に育まれた、伝統の技 あり！納得の品がいっぱい。

ここは下町「人形町」。昔ながらのこだわりの品が盛りだくさん！大切な人への贈りものを探してみませんか。

人

形

町

み

や

げ



1 新年の寿ぎに添えてみると華やかです。

「飾り扇」
 俵屋宗達「風神雷神」(右)
 ¥4,850(台付)
 「新年扇」長谷川等伯「猿」(左)
 ¥1,200

4 オリジナル「木札」

「木札」大(左) ¥2,040(両面¥2,660)(税込)
 角・中(中央) ¥1,720(両面¥2,350)(税込)
 小(右) ¥1,400(両面¥2,040)(税込)
 ※文字はお選びいただけますので、
 ご相談ください。
 1週間以内で出来上がり。発送料別

3 こだわりの器でお正月を。

「箸」(右) ¥1,500
 箸置き(右) ¥2,800(3つセット)
 「ぐい呑み」京都の作家もの(上)
 ¥4,500(セット)

2 通気性も良く、防虫効果が高い、見た目も美しい優れもの。

「1尺手文庫つつら」(30×22×7cm)
 ふた(32×25×4.5cm) ¥9,500
 ※紋入れ・名入れは金額別途

5 新春を香りで迎える。

御題銘香「人」(上) ¥500
 香りのしおり「ふみか」
 (楚々3入り)(右) ¥250

5 松栄堂

人形町2-12-2
 TEL:03-3664-2307
 営業時間:9:00~18:00
 定休日:日祝

4 大橋印房

人形町1-4-5
 TEL:03-3666-1935
 営業時間:10:00~17:00
 定休日:土日祝

3 紅とも

人形町2-2-1
 TEL:03-3667-6030
 営業時間:平日 10:00~18:00
 土・日・祝 10:00~17:00
 定休日:不定休

2 岩井つつら店

人形町2-10-1
 TEL:03-3668-6058
 営業時間:9:00~18:00
 定休日:日祝

1 京扇堂

人形町2-4-3
 TEL:03-3669-0046
 営業時間:10:00~19:00
 定休日:日祝・第2土曜



6 人形町の漢方処

飛鳥時代から受け継がれる日本の伝統薬、牛黄。明元堂特注品で、写真は6カプセル入り ¥5,400

3 やさしい贈りもの

「柔らか手縫いガーゼタオル」よだれかけ(右) ¥1,000 年賀タオル(左) ¥600



1 手作りの気持ちが伝わります。

「時代小紋」天ファスナーポシェット(右) ¥1,620(税込) 「幸せを呼ぶ」お手犬(左) ¥1,836(税込)

1 ゆうま

人形町2-32-5
TEL:03-3808-1780
営業時間:10:30~18:30
定休日:不定休

2 下町おもしろ工芸館

人形町2-2-6 堀口第2ビル1F
TEL:03-3664-3780
営業時間:10:00~19:00
定休日:第2第4木曜

3 松ざわ

人形町2-21-12
TEL:03-3666-0630
営業時間:10:00~17:30
定休日:日祝

4 千

人形町2-20-5
TEL:03-3662-2667
営業時間:10:00~18:00
定休日:不定休

5 戸田屋商店

人形町2-11-4
TEL:03-3666-5940
営業時間:11:00~18:00
定休日:日曜 祝日

6 明元堂

人形町2-2-8 グレース5ビル1F
TEL:03-6661-7344
営業時間:平日 11:00~21:00
土曜 11:00~18:00
定休日:日曜 祝日



「趣」和モノ

粹でおしゃれで懐かしい品々。
郷愁をそそるか、今モダンか、何を選ぶ?

4 正絹の手作り巾着

古布 大島の巾着(右) ¥2,800
ちりめん 巾着(左) ¥1800



2 なぜかホッ! としてしまう猫達

手作り布ねこ「フルねこ」
大(右) ¥9,000
小(左) ¥5,600
(作・小山内保夫氏)
人形市に9回出演



5 こだわりの日用雑貨

鬼おろし(竹)(左) ¥2,200
手桶(さわら)(右) ¥5,800

※年末年始休み ※金額は税別

「人形町ならではの一品

人形町に足を運ばないと手に入らないモノばかり！



1 年末年始にお詣りして御授物を。

木札守「韋駄天」(左)
¥800
韋駄天手拭い(右)
¥1,500



2 ひそかに、人気沸騰中！

人之助ストラップ(右)
¥450(税込)
人之助ハンドタオル(上)
¥350(税込)



4 種類豊富な手拭い専門店

きもの折り(紅白梅と猿の湯温泉)(左) ¥2,500
人形町限定の手ぬぐい(右)「人形町」¥1,500 「日本橋」¥1,200



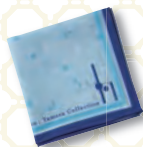
3 透明な輝きが魅惑的なアクセサリー！

きらきら光る水滴が美しい
「ネックレス」(右) ¥6,000
水滴が集まった、やさしいラインの
「ピアス」(左) ¥4,000



5 伝統からモダンまで風呂敷専門店

風呂敷「中央区千社札柄」(右)
¥600(50×50cm)
「クニエ唐草」(左)
¥2,500(70×70cm)



6 ミュージアムグッズ

「トートバッグ」浜口陽三「2匹の蝶」(右) ¥1,100(税込)
「ハンカチ」(上) ¥800(税込)
「一筆箋」浜口陽三「22のさくらんぼ」(左) ¥350(税込)



7 東京銭洗弁財天でご利用を。

まゆ玉おみくじ(左)
¥300
財運御守(右)
¥600



1 大観音寺

人形町1-18-9
TEL:03-3667-7989

2 人之助グッズ

(人形町商店街協同組合)

人形町1-18-9
TEL:03-3666-9064

3 HARIOランプワークファクトリー

大伝馬町2-10
TEL:03-5623-2143
営業時間:11:00~19:00
定休日:日曜 祝日

4 ちどり屋

人形町1-7-6 HSビル1F
TEL:03-5284-8230
営業時間:平日11:00~20:00
土・日・祝日11:00~19:00
無休

5 唐草屋

人形町3-4-6
TEL:03-3661-3938
営業時間:11:00~18:00
定休日:火曜 水曜 祝日

6 ミュゼ浜口陽三ヤマサコレクション

蛸殻町1-35-7
TEL:03-3665-0251
営業時間:平日11:00~17:00
(土・日・祝日10:00~)
定休日:月曜(祝日の場合翌日)

7 小網神社

小網町16-23
TEL:03-3668-1080

※店舗は年末年始休み ※金額は税別

<活動内容>

殺処分寸前の捨て犬と福島被災犬の救助

命を救う!「殺処分0」の実現のために。

国際セラピードッグ協会では、このような日本の現状が変わり、犬たちの殺処分が0になることを願い、各地の愛護センターから殺処分の対象となった犬たちを保護し、セラピードッグとして育成しています。



全国の動物愛護センターから殺処分寸前の捨て犬・被災犬達を救助する大木代表



被災犬達は除染をし健康回復をさせます。

セラピードッグ 動物介在療法

笑顔のために!「人と犬の共生する社会」を目指して。

様々な理由により保護者を失った犬たち(捨て犬・被災犬など)を殺処分から救い、セラピードッグに育成し、動物介在療法活動を行っています。動物介在療法(Animal Assisted Therapy: AAT)は、医療現場で動物を介して行う「治療」であり、医療の一環として行われます。アメリカでは約60年以上の歴史があり、多くの医療施設、高齢者施設、児童施設などで大きな成果をあげています。訓練されたセラピードッグ達は、それぞれの患者の心身の状況に向き合い、辛いいりハビリに寄り添うなどして、身体と精神の機能回復を補助します。



中央区の高齢者施設を中心に多くの人たちに笑顔と希望を与えています。



被災犬達は、セラピードッグとして福島の仮設住宅の皆さんの元へ帰りをし、長期的に訪問活動を行っています。

一般財団法人 国際セラピードッグ協会

〒104-0061
東京都中央区銀座8-11-13
TEL:03-5537-2815 FAX:03-5537-2817
HP: <http://www.therapydog-a.org/>
Email: info@therapydog-a.org

中央区と動物愛護活動に取り組んでいます。



矢田中央区長と大木代表、リーダー「ピース」



築地川銀座公園に建てられた「名犬チロリ記念碑」。当時ゴミ捨て場に捨てられていたチロリと5頭の子犬達が再会している銅像です。

Save the last lives! ~命を救う~

人形町生まれであり、日米のブラックミュージックの懸け橋として世界で活躍されている大木トオル氏が一般財団法人国際セラピードッグ協会を設立したのが、2002年のこと。今回は協会の活動についてご紹介します。



救助された全国のすて犬達と福島の被災犬達 (一財)国際セラピードッグ協会

命あるものは、幸せになる権利がある。

一般財団法人 国際セラピードッグ協会は全国の捨て犬達と東日本大震災の被災犬達を救助してセラピードッグに育成しています。セラピードッグは、社会福祉や医療の現場で人々の心身のケアにあたり、中央区では年間約3,500名、全国では年間約12,000名の高齢者、障がい者のケアにあたっています。セラピードッグ達の活躍によって、日本の動物愛護の促進と捨て犬、捨て猫「殺処分0」の実現を目指します。捨て犬から日本初セラピードッグとなった「名犬チロリ」の残した思いを胸に刻みながら、私たちは活動を進めていきます。

(一財)国際セラピードッグ協会 代表 大木トオル



「名犬チロリ」

これから心地良い空間、時間を
提供し続けていきたい。

喫茶去「快生軒」佐藤太亮さん



今回は喫茶去「快生軒」の店主、佐藤太亮さんが登場!

「快生軒」は今年96年を迎えた。「代々の店主たちもこの店を継ぐ気持ちがあったわけではなく、それぞれの代で頑張ってきただけのこと。結果的に今年が96年目となったんです。もともとは父も勤め人でしたからね」笑顔で話すのは、4代目佐藤太亮さん。

学業を終えた後は、朝に店を手伝い、その後レス・トランパーで働くというライフスタイルだった。「それは喫茶店という枠ではなく、広い意味で飲食店を学び、何よりもっと社会を知って欲しいという父の願いだったのかもしれない」。その後、専門学校に通い、経営のノウハウも、そこで学んだ。二人三脚で頑張っていた父親が7年前に他界。彼が32歳の時だった。社会で彼が学んだことは「新しいレストランは当然、食洗機などの設備もあり、サービースの形も古い店ともまた違う。それぞれに特徴があり、とても勉強になりました。」



トースト¥210円・コーヒー¥480

そんな彼が出した結論とは「節目をつくらなかった。普通に営業していいのだらう。」



桜一枚板のテーブルと赤い椅子の店内は、何とも落ち着く空間だ。

くこと。「この空間で、心地良い時間を過ごす」。珈琲屋さんでなく、喫茶店であること。まさに店名「喫茶去」(禅語で「お茶を召し上がれ」という意味)そのものだった。

「失礼ですけど、まだあったんですね」と20年振りにお店を訪れたお客様に、彼は「時間が続いている」と感じたという。大事なのは伝統ではなく、時代に合わせながらもブレることのないお店のこだわりを持ち続けることだ。「この店に入って、まだ15年なんですから分かりますよ、これから先なんてね(笑)」と力を入れることのない、自然体でこれからも彼はお客様を迎えていくのだらう。

人形町1-17-9 TEL:03-3661-3855
営業時間:月~金曜7:00~19:00・土曜8:00~15:00
定休日:日曜・祝日

■次回はBar「暖炉」の店主、高島勇治さんの登場です。「落ち着いた空間が好きです。路地裏にある隠れ家のようなバーで、個人的にはこっそり行きます(笑)」と佐藤さん。

人之助探訪



人之助がオススメのお店や会社を紹介。
「本当はあまり教えたくないけど、こっそり教えるね」

お客様のニーズに合わせた防災用品を
教えてくれるよ。

不二興産

無料で健康相談してくれるから、
お気軽に。

くま薬局

皆の役に立つセミナーも開催!
毎日新聞 日本橋販売所

「不二興産」は創業昭和47年以來、この人形町にて消防設備の設計・施工からメンテナンスサービスをご提供。消火器や防災用品の販売等、消防・防災全般を扱う消防施設工事業者として幅広く営業しているの、ニーズに合った防災用品を紹介してあげるはず!



人形町2-2-3
TEL:03-3668-0788
営業時間:9:00~18:00
定休日:土・日・祝日

漢方・アロマセラピー・保険調剤を取り扱う「くま薬局」。薬剤師・栄養士・登録販売者など、心強い女性スタッフが親切に対応してくれます!店内には健康に良さそうなものがたっぷり。気軽に健康相談(免疫相談、漢方相談)ができますので、一度、体質改善、生活習慣の相談に立ち寄ってみてはいかがでしょうか。



蛸殻町1-10-4 宮田ビル1F
TEL:03-5651-2161
営業時間:9:00~19:00
定休日:日・祝日

日本橋川の清流、亀島川のほとりに位置する店舗のプラインドには、葛飾北斎の「富嶽三十六景」のひとコマ「約200年前の江戸日本橋」が描かれています。クルージングや近くを歩く際にはぜひひめて。各種新聞販売はもちろん、広告チラシの製作や折込もします。また終活、健康、メイクなど、皆様のお役にたつセミナーも開催しています。



茅場町2-17-4
TEL:03-3666-7320

人形町商店街組合新加入

どらっくばばす 新入形町店

“ばばすおじさん”がシンボルの「どらっくばばす」。店内には、医薬品・化粧品・日用品・ベビー・ペット・食品・米・酒など生活必需品をご用意。欲しいものがいつでも揃っているから、とっても便利。カード代無料・年会費一切無料・100円(税抜)お買い上げごとに1ポイント加算される「ばばすポイントカード」も好評!あなたの町の生活便利店に立ち寄ってみて!



堀留町1-8-12 TEL: 03-3668-4193
営業時間: 8:00~21:00 (土日祝: 9:00~21:00)
年中無休

2015/10/15 RENEWAL OPEN

あづま軒

おなじみの「あづま軒」が、今年の10月にリニューアルオープンした。もともとは、ワンタンメン750円製麺屋だった先々代が昭和6年に創業。現在の店主は3代目。2階にも落ち着いたスペースがあらたに設けられ、夜はお酒も楽しめる。自家製の細麺で清湯あつさり醤油味。懐しい昔のままの、裏切らない昭和の伝統の味です。



人形町2-3-8 TEL: 03-3666-1984
営業時間: 昼 12:00~15:30
夜 17:45~22:00 (土~21:00)
定休日: 日祝

ロイヤルパークホテル

世界のミスターエロブルー
感動のアンコール Vol.12

大木トオル クリスマス・チャリティ
ディナーショー

[日時] 2015年12月18日(金)
受付17:30/ディナー18:30/ショー20:00

[会場] 3階 ロイヤルホール(全席指定)

[料金] お一人様35,000円
(税サービス料込)

フランス料理コースメニュー、お飲物、
スペシャルプレゼント付き



<東日本被災犬保護チャリティイベント>
お問い合わせご予約 03-3667-6378

(イベント専用電話)受付時間/10時~19時
Special Thanks (一財)国際セラピードッグ協会・(社)大木動物愛護協会

明総座

昭和30年代の人形町を舞台に繰り広げられる
笑って泣いて心あたたまる痛快人情喜劇

大人気マンガ「おトラさん」が待望の
舞台化

2月15日(月)~29日(月)

[出演] 梅沢富美男、

石野真子、篠田三郎、山本陽子

[開演時間] 11:00/15:30

12:00/16:30

[料金] S席12,000円

(税込) A席8,500円 B席6,000円

12月20日(日) 10:00より電話・インターネット予約開始

12月23日(水) 10:00より明治座窓口販売・予約取引開始

明治座チケットセンター 03-3666-6666 (営業時間/10時~17時)

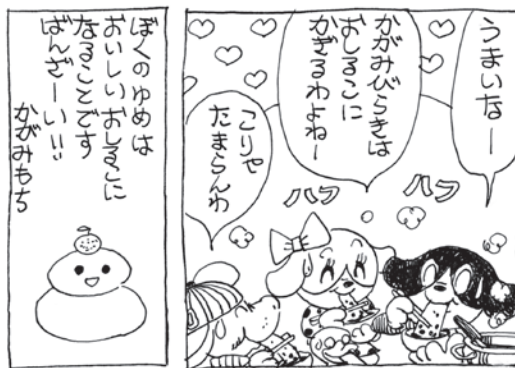
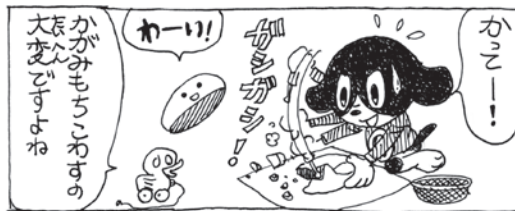


今号ご紹介の
* 人形町マップ *

1 京扇堂	11 明元堂
2 岩井つづら店	12 HARIO
3 紅とも	13 ラブアーカイブ
4 大橋印房	14 ちどり屋
5 松栄堂	15 唐草屋
6 ゆうま	16 みせ沼田三
7 下町おもしろ	17 ヤサシクジヤ
8 工芸館	18 快生軒
9 松ざわ	19 不二興産
10 千	20 くま薬局
11 戸田屋商店	21 あづま軒
12 ばばす	22 ばばす

首都圏高速道路

a 明治座 毎日新聞(茅場町)
b ロイヤルパークホテル
c 大観音寺
d 小網神社
e 人形町商店街協同組合



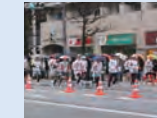
人形町の暮る日

2016年2月28日(日)
「東京がひとつになる日」

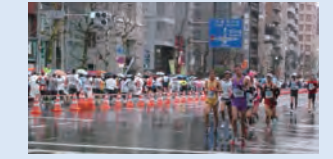
第10回 東京マラソン開催

人形町・新大橋通りを
走り抜ける!

長い歴史の節目を飾る第10回記念大会、しかもリオ五輪2016の代表選考



レースを兼ねている。抽選倍率は今まで最高でした。さあ、当日は新大橋通りを走るランナーを、応援に行こう。今年もどんなドラマが繰り広げられるのだろう。



人形町 冬のイベント

人形町通り
の歳末装飾

あかりのパレード、始まります!

「からくり櫓」の下、人形町交差点から水天宮交差点までの並木に、300個の提灯が灯ります。恒例の人形町ならではのライトアップです。ズラリと並んだ提灯のパレードをお楽しみください。

■期間
2015年12月14日(月)~
2016年1月15日(金)
■時間
夕方~22時頃まで



味処

◆日本料理・酒処

- ふぐ あそぎ (3666)0820
すし・天ぶら あき (3662)5555
美酒肴 いわ瀬 (3664)3322
割烹 魚久 (3666)3848
和風居酒屋 えいと (3661)7795
すしの江戸久日本橋人形町店 (5614)1239
地鶏と野菜料理 江戸路 (3668)0018
寿司 江戸浜 (3669)1781
串揚げ 絵凡 (3664)6077
日本料理 おおいし (3668)3019
OSAKA きっちゃん 人形町店 (6661)1613
回転寿司 海鮮三崎港 (5651)2780
ピアノバー かくれんぼ (3249)6381
ぶぐ料理 かねまん (3666)3717
立ち喰いそば きうち (6231)1747
うなぎ 菟久川 (3661)3932
人形町 きく家 (3664)9032
下町の味 菟寿司 (3666)1682
関西料理 人形町北浜 (3666)3348
ぶぐ・旬料理 吉星 (3666)9779
やきとり 久助 (3639)5409
うなぎ 菟代川 (3666)3197
碗そば・酒処 金碗庵 (3666)4524
日本料理・酒処 串長 (3661)7087
すし処 彩旬 (3668)1616
和食 笹新 (3668)2456
お好み焼 さのや (3666)4986
バー THE BAR G2 (6661)9839
ぶぐ・一品料理 三栄 (3666)8057
生そば 松竹庵 (3661)3995
相模喫茶 盛風力 (3808)1134
鳥料理 ビ玉ひで (3668)7651
BAR 暖炉 (5847)8588
ちよだ鮎 人形町店 (6681)4278
天井 てんや人形町店 (3664)4023
日本そば 東嶋屋 (3666)6964
寿司 TOCHINO-KI (5643)1144
人形町 花 (6661)0240
立ち喰い 浜寿司 人形町店 (6672)0371
炭焼・和の味 はませい (6231)1198

- 富士そば (3669)5212
Basement Bar (5649)3450
北の味紀行と地酒 北海道 (3667)3255
お好み焼・鉄板焼 松浪 (3666)7773
牛めし 松屋人形町店 (5652)5202
すし 三崎丸 (5651)1147
浜町 藪そば (3666)6522
牛・桜鍋 大和 (3666)7330
魚河岸料理 よし梅 (3668)4069
牛井の 吉野家人形町店 (5645)8139
鮎処 六兵衛 (3666)7543

◆レストラン・中華料理

- 中華 あつま軒 (3666)1984
イタリア料理 アル・ボンテ (3666)4499
レストラン アントレ (3669)3080
人形町らーめん いなせ (5640)8817
洋食 キラク (3666)6555
グリルツカサ (3666)8997
西洋料理 ぐるとん (3668)6732
カレーハウス Coco 番屋 (5695)7760
洋食 小春軒 (3661)8830
コルディアアレ (6661)6752
らーめん 佐々舟 (3664)1117
シェ・アンドレドゥ・サクレール (6228)1053
ビザ・アンド・ピストロ ジュンジーノ (5695)0081
四川亭 (5643)0304
インド&パキスタン料理 シェイク水天宮前店 (3666)0132
翠蓮 (3664)0036
ビーフかつれつ そよいち (3666)9993
炭火焼肉 燈花 (5641)0291
南欧食堂 Tonneau (5641)1008
日本橋らーめん ばしらゑ (5623)2780
レストランバー BALLADE (3666)8398
中華そば 日高屋人形町店 (3664)7485
ハンバーガーレストラン プラザーズ (3639)5201
紅虎餃子房 人形町店 (5614)5305
ハンバーガー日本マクドナルド (5642)7046
洋食 来福亭 (3666)3895
タイレストラン ワンチャン (3668)0034
中華料理 天下一

◆喫茶

- 喫茶去 快生軒 (3661)3855
NIHONBASHI CAFÉST (3665)7007
カフェ・ド・クリエ (3664)6070
カフェ・ドルチェ (3666)3334
珈琲 千里軒 (3666)6072
コーヒー 高久 (3639)3233
スターバックスコヒー 人形町店 (3669)2024
ドトルコーヒー 人形町一丁目店 (5645)8639
甘味処・お好み焼 初音 (3666)3082
カフェ ロイド (3661)1423
カフェレストラン ロン (3664)0409

高処

◆教養・趣味・生活

- 趣味のギフト 伊勢茂 (3666)4039
打刃物 うぶげや (3661)4851
印章・ゴム印 大橋印房 (3666)1935
漢方薬 相談処 くりす明元堂 (6661)7344
くま薬局 (5651)2161
健ナビ薬局人形町 (5643)5287
金券ショップ マルトクナケット (5623)1170
佐野時計店 (3669)2995
サムズアップマッサージ (3666)7755
香老舗 松榮堂 (3664)2307
清心丹薬局 (3666)4828
セブンデイズ (3424)7737
セラピーサーナ (5641)1940
ソフトバンク水天宮 (5652)3570
金券ショップ 大黒屋 (3663)0733
大成堂薬局 (3666)5718
文具のチシマ (3662)1561
宝飾・時計 つのだ (3249)7755
婦人服修理 つるや洋装 (3669)6647
日用品ビデオ企画 戸田屋商店 (3666)5940
ドラッグストア トモス水天宮前店 (6231)0025
どらっくばばす 新人形町店 (3668)4193
日本橋かきがら町クリニック (5651)1361
白洋舎日本橋店 (5651)7933
花繁 (3666)8716
DPE バレットプラザ (5643)2213
HARIO(株) (0120)398207
ガス器具販売修理 日比野商店 (3666)5890

- ヒラマツ靴店 (3666)8979
マッサージ 藤倉治療院 (3666)3619
消防機器 不二興産 (3668)0788
ファミリーマート 水天宮前店 (5642)0133
福住薬局 (3666)3939
文教堂書店 (5652)1769
Body Sign(ボディサイン) (6661)0880
毎日新聞日本橋販売所 (3666)7320
マツモトキヨシ (3639)2556
生・造花式典 ミソノ (3661)0010
文具事務務 ミヤギ (3662)6813
モリヤフォトスタジオ (3666)5658
紳士靴・婦人靴 ムネウメ人形町店 (6264)8566
リフォームスタジオアット人形町店 (5643)8577
◆食品
すき焼・割烹 人形町今半 (3666)7006
京粕漬 魚久 (3666)0048
お茶の 共和園 (3666)2050
和洋酒・食料品 小山酒店 (3669)3881
銘茶 佐七 (3667)5659
須賀屋果実店 (3666)9724
福神漬・漬物・鮎の薫製 酒悦 (5642)0129
酒・洋酒・食品 新川屋佐々木酒店 (3666)7662
ドイツパンの店 タンネ (3667)0426
京漬もの 近為 (3639)9439
佃煮 ちとせ屋 (3666)3816
鳥近 (3666)3600
日本橋海苔店 (5623)1271
長谷川海苔店 (3666)7381
浜町漬 浜乃院 (3639)0231
富貴豆 ハマヤ (3668)1886
すき焼と肉の専門店 日山 (3666)5257
豆腐 双葉 (3666)1028
サンドウィッチバーラー まつむら (3666)3424
惣菜おでん 美奈福 (3666)3729
茶卸・甘味処 也森乃園 (3667)2666
うまいもの揃い食料品店 わしや (3666)5778
親子焼・王子焼・焼鳥・地鶏の 鳥忠 (3666)0025
◆和洋菓子・煎餅
人形焼本舗 板倉屋 (3667)4818
人形焼・瓦せんべい 人形町亀井堂 (3666)6654
京菓子 玉英堂 (3666)2625
京菓子司 壽堂 (0120)480400

- おせん・おかき処 小藤屋 (3669)7733
ゼイタク煎餅 重盛の人形焼 (3666)5885
洋菓子 シュークリー (5651)3123
手焼せんべい 草加屋 (3666)7378
名菓 千鳥屋 (5645)2155
江戸菓子匠・茶寮 つくし (3664)7357
花見せんべい (3666)3990
京菓子司 人形町 彦九郎 (3660)5533
和生菓子 鏡月堂 (3666)6739
和菓子舗 三原堂本店 (3666)3333
高級鯛焼本舗 柳屋 (3666)1822
◆不動産・金融・他
アシスト 30 (5643)2031
オリエンタル プランニング (3660)5005
菊弥不動産 (3669)2526
グローバル住販 (5643)8340
興産信用金庫人形町支店 (3668)5951
日本通運 東京支店 (5652)6930
泰信不動産 (3666)9672
不動産 宝や (3668)0941
不動産管理 旅路 (3669)8006
東京シティエアターミナル (3665)7130
東京シティ信用金庫日本橋支店 (3663)8661
不動産管理 なんや商店 (3669)5277
不動産 パルムシティ (3668)0888
明治安田ビル (3669)8480
柳屋不動産 (3272)1441
郵船不動産 (5644)7430
読売 IS (5847)1500

養処

- 京菓子 京福堂 (3669)0046
和服染め・加工 阪田屋 (3666)7102
下町おもしろ工芸館 (3664)3780
ジュエリー マツイ (3666)6837
マタニティ専門 ジョリー (3666)7219
きもの今昔 碁右衛門 (3662)3651
カットハウス スペース (3666)9540
こだわりの逸品 人形町 千 (3662)2667
滝上理容館 (3666)4493
特選呉服 立花屋 (3666)3644
紳士洋品 チボリ・オオノヤ (3661)4009
東京メガネ 日本橋店 (3661)2906

- ネクタイの中島 (3666)1789
新感覚の染めと織り 錦や (3666)5361
手づくりの店 日本橋ゆうま (3808)1780
理容室 Feel Free (3666)6789
きもの 松ざわ (3666)0630
マリオンポート (3639)3557
マタニティ専門 美樹村 (3668)0045
A7-アングラ・ミンク ヨンザウイック (5645)5011

粋処

- 美術陶芸 京雅堂 (3666)5666
手ぬぐいのちどり屋 (5284)8230
つづら岩井商店 (3668)6058
風呂敷専門店 東京唐草屋 (3661)3938
和楽器 ばち英 (3666)7263
こだわりのうつわ 紅とも (3667)6030

輪処

- カラオケの鉄人 人形町店 (5643)0008
住庄ぼてる (3661)4603
シティマンション ゼム (3661)0681
相鉄フレックスイン日本橋人形町 (5695)0203
東横イン日本橋人形町店 (3664)1045
ホテル 日本橋サイボー (3668)2323
人形町交差点空くじセンター (3666)7631
パチンコ 正村遊技場 (3666)6000
ミゼ浜口 三・ヤマサコレクション (3665)0251
明治座 (3660)3939
ロイヤルパークホテル (3667)1111

公処

- 大観音寺 (3667)7989
東京メトロ 水天宮前駅 (3249)6226
東京メトロ 人形町駅 (3661)1924
都営地下鉄 人形町駅 (3662)5095
都営地下鉄 浜町駅 (3667)8351